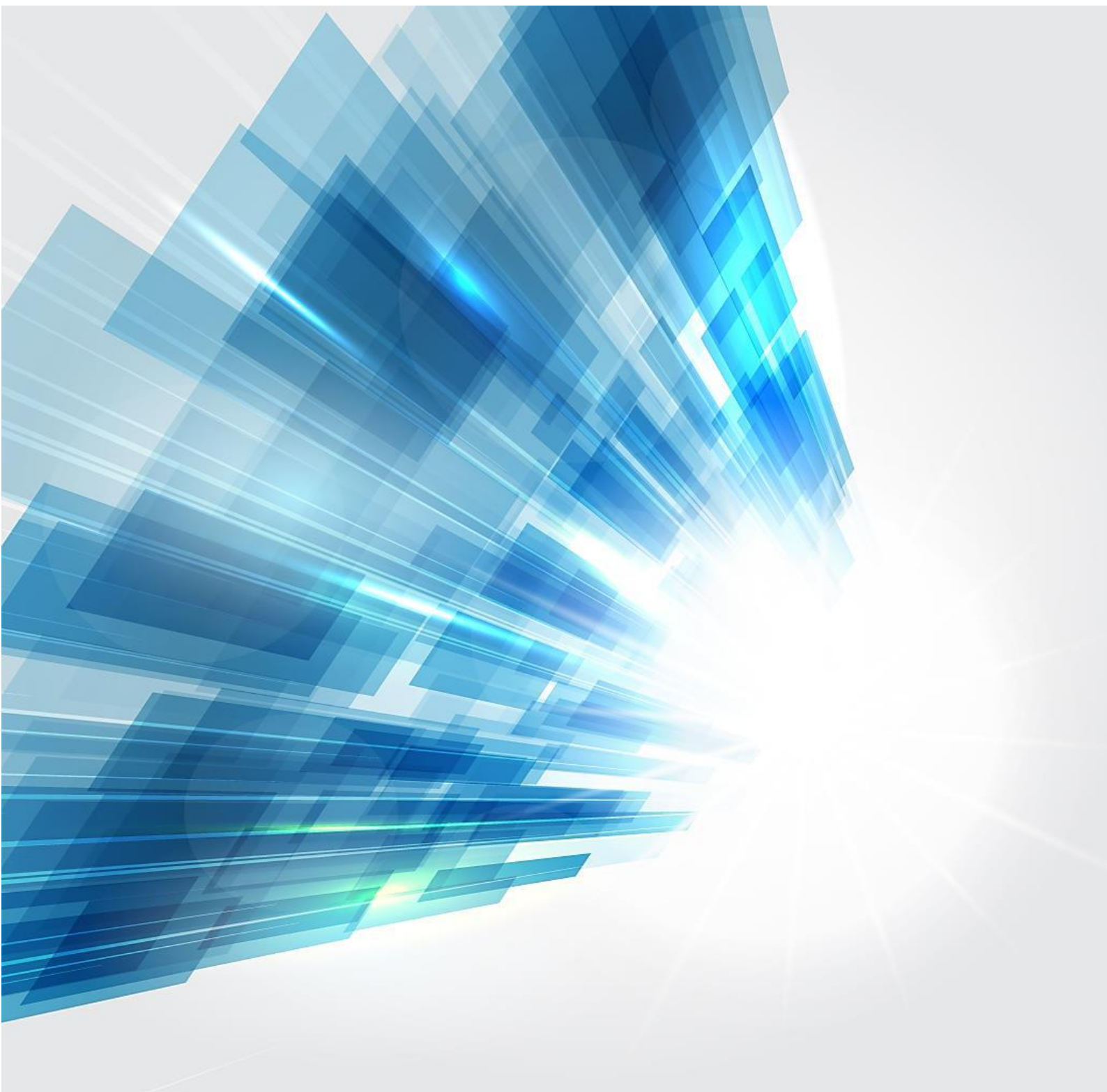


Plataforma de Serviços de Interoperabilidade
Apresentação
Fevereiro 2026



Missão

“Definir e propor as políticas e estratégias de tecnologias de informação e comunicação, garantindo o planeamento, conceção, execução e avaliação das iniciativas de informatização e atualização tecnológica do MTSSS.”

Visão

“Ser reconhecidos por transformar de forma inovadora e sustentável a relação do Cidadão com a administração pública, afirmando a diferenciação e a excelência dos nossos serviços. “

Valores

Inovação

Acreditamos na capacidade contínua de explorar novas ideias e soluções, que transformam a relação do cidadão com a administração pública.

Confiança

Cumprimos os nossos compromissos, assumimos riscos de forma responsável.

Competência

Valorizamos os contributos das pessoas, promovendo a comunicação e o trabalho em equipa. Juntos, conseguimos um trabalho de excelência.

Transparência

Somos eticamente responsáveis, acreditamos na prestação de contas e na boa gestão dos dinheiros públicos.

Os direitos de autor deste trabalho pertencem ao Instituto de Informática, I.P. (II, I.P.) e a informação nele contida encontra-se classificada em conformidade com a política de segurança da informação do II, I.P. (ver classificação atribuída no rodapé das páginas seguintes). Caso este documento não esteja classificado como "Público", não pode ser duplicado, destruído, arquivado, divulgado, ou transportado, na íntegra ou em parte, nem utilizado para outros fins que não aqueles para que foi fornecido, sem a autorização escrita prévia do II, I.P., em conformidade com o procedimento interno de manuseamento da informação do II, I.P., ou, se alguma parte do mesmo for fornecida por virtude de um contrato com terceiros, segundo autorização expressa de acordo com esse contrato. Todos os outros direitos e marcas são reconhecidos.

As cópias impressas não assinadas representam versões não controladas.

ÍNDICE

1 - ENQUADRAMENTO.....	5
2- ACESSO AO AMBIENTE DE QUALIDADE (<i>novo</i>)	7
3 - ACESSO AO AMBIENTE DE PRODUÇÃO	11
3.1 Acesso à Segurança Social Direta.....	11
4 - UTILIZAÇÃO EM AMBIENTE DE PRODUÇÃO.....	12

Histórico de Alterações

Data	Descrição
Fev/2026	Atualização novo ambiente Qualidade; Simplificação Ciclo Contributivo – Novos serviços

1 - ENQUADRAMENTO

Este documento insere-se no âmbito da implementação dos serviços da Plataforma de Serviços de Interoperabilidade – serviços *web* (WSDL e YAML), descrevendo os serviços disponíveis e a forma como as entidades podem aderir à Plataforma de Serviços de Interoperabilidade.

A Plataforma de Serviços de Interoperabilidade visa a ligação direta e segura entre a Segurança Social, os cidadãos e as empresas, através da comunicação entre sistemas informáticos.

A Plataforma de Serviços de Interoperabilidade pretende disponibilizar um serviço de comunicação de dados e informações transparente e simplificado, melhorando desta forma a relação existente dos cidadãos e das empresas com a Segurança Social.

Trata-se de um canal alternativo aos serviços atualmente utilizados pelos agentes económicos e disponibilizados pela Segurança Social.

A Plataforma de Serviços de Interoperabilidade assenta nos seguintes princípios:

- **Simplificação:** Simplifica a relação da Segurança Social com os cidadãos e empresas através da comunicação eletrónica automática, reduzindo a carga administrativa e eliminando obstáculos de comunicação;
- **Eficiência:** Presta serviços mais eficientes com o objetivo de reduzir os custos de contexto dos agentes económicos;
- **Transparência:** Os cidadãos e empresas têm a possibilidade de observar a rastreabilidade e o racional utilizado nas decisões que os afetam diretamente;
- **Partilha:** A Plataforma de Serviços de Interoperabilidade é implementada sob os conceitos de partilha e cooperação;
- **Customização:** As necessidades dos cidadãos e das empresas determinam a forma como os serviços são disponibilizados e prestados. A Plataforma de Serviços de Interoperabilidade constitui-se como uma resposta da Segurança Social para promover a inclusão e acessibilidade dos cidadãos.

A Segurança Social pretende continuar a evolução da Plataforma de Serviços de Interoperabilidade, disponibilizando novos serviços. Este documento será atualizado à medida que os novos serviços forem sendo concluídos, sendo, sempre, publicados no sítio da internet da Segurança Social.

As especificações técnicas dos atuais serviços da plataforma encontram-se publicadas no sítio da internet da Segurança Social. Nesse documento encontra todas as informações de desenvolvimento para utilização dos serviços *web* disponíveis.

2 - ACESSO AO AMBIENTE DE QUALIDADE

As entidades podem realizar testes, em ambiente de Qualidade, desde que manifestem essa intenção ao Instituto de informática, I.P. Para este efeito devem solicitar o acesso através do seguinte endereço eletrónico: suporte-psi@seg-social.pt, indicando os seguintes dados:

- Número de Identificação da Segurança Social (NISS);
- Identificação de quem faz o pedido: nome e contacto telefónico.

Para mais informações ligue: 214 230 112

Ambiente de Qualidade

<https://extwww.seg-social.pt/>

Endereços de acesso em ambiente de Qualidade (para realização de testes):

- **Consultar Trabalhadores:**
https://extservices.seg-social.pt/ws/idq/WsldgQualificacoesTrabalhadoresVinculadosEE_Request
- **Declarações de Remunerações (descontinuado em breve):**
<https://extservices.seg-social.pt/ws/gr/v1/gestaoFicheiro>
- **Comunicar Vínculo Trabalhador (descontinuado em breve):**
<https://extservices.seg-social.pt/ws/contrato/v1/registarVinculoTrabalhador>
- **Cessar Vínculo Trabalhador:**
<https://extservices.seg-social.pt/ws/contrato/v1/cessarVinculoTrabalhador>
- **Alterar Contrato:**
<https://extservices.seg-social.pt/ws/contrato/v1/alterarContratoTrabalho>
- **Adicionar Período de Rendimento:**
<https://extservices.seg-social.pt/ws/contrato/v1/registarPeriodoRendimentoContratoTrabalho>

- **Consultar Contratos:**
<https://extservices.seg-social.pt/ws/contrato/v1/contratos>
- **Consultar Comunicações Vínculos Trabalhadores**
<https://extservices.seg-social.pt/ws/contrato/v1/obterComunicacoes>
- **Comunicar vínculo do trabalhador com indicação do enquadramento**
<https://extwww.seg-social.pt/ptss/rest/qlf/tco/vinculos/pedido>
- **Emissão de Documentos de Pagamento**
 - **Pedido de emissão de documentos de pagamento**
<https://extwww.seg-social.pt/ptss/rest/ci/documento-pagamento/pedido-emissao>
 - **Obter pedido de emissão de documentos de pagamento**
<https://extwww.seg-social.pt/ptss/rest/ci/documento-pagamento/consulta-pedido>
- **Consulta de documentos de pagamento**
<https://extwww.seg-social.pt/ptss/rest/ci/documento-pagamento/consulta>
- **Consulta de comprovativos de pagamento**
<https://extwww.seg-social.pt/ptss/rest/ci/comprovativos-pagamento/>
- **Cancelar de documento de pagamento**
<https://extwww.seg-social.pt/ptss/rest/ci/documento-pagamento>
- **Consultar Valores Apurados Anualmente**
<https://extwww.seg-social.pt/ptss/rest/eeaoc/valores-apurados/entidade-empregadora/{niss-ee}/anual/{ano}>
- **Consultar Valores Mensalmente**
<https://extwww.seg-social.pt/ptss/rest/eeaoc/valores-apurados/entidade-empregadora/{niss-ee}/mensal/ano-mes/{ano-mes}>

- **Consultar Valores Apurados por Trabalhador**
<https://extwww.seg-social.pt/ptss/rest/eeaoc/valores-apurados/entidade-empregadora/{niss-ee}/ano-mes/{ano-mes}/trabalhador/{niss-trabalhador}>
- **Consultar Obrigação Contributiva por Trabalhador**
<https://extwww.seg-social.pt/ptss/rest/eeaoc/entidade-empregadora/{niss-ee}/ano-mes/{ano-mes}/trabalhador>
- **Confirmar Valores Apurados**
<https://extwww.seg-social.pt/ptss/rest/eeaoc/obrigacao-contributiva/entidade-empregadora/{niss-ee}/confirmar>
- **Enviar Valores de Remuneração**
<https://extwww.seg-social.pt/ptss/rest/eeaoc/valores-remuneracao/entidade-empregadora/{niss-ee}>
- **Consultar Comprovativos de Entrega**
<https://extwww.seg-social.pt/ptss/rest/eeaoc/valores-comunicados/entidade-empregadora/{niss-ee}/comprovativo>
- **Consultar Valores Comunicados**
<https://extwww.seg-social.pt/ptss/rest/eeaoc/valores-comunicados/entidade-empregadora/{niss-ee}/comprovativo/{comprovativo}>
- **Consultar Valores Comunicados por Processar**
<https://extwww.seg-social.pt/ptss/rest/eeaoc/valores-comunicados/entidade-empregadora/{niss-ee}>
- **Consultar Alertas**
<https://extwww.seg-social.pt/ptss/rest/eeaoc/valores-comunicados/entidade-empregadora/{niss-ee}/alertas>
- **Consultar Lista de Motivos**
<https://extwww.seg-social.pt/ptss/rest/eeaoc/pedido/entidade-empregadora/{niss-ee}/motivos>

- **Criar Pedido**
<https://extwww.seg-social.pt/ptss/rest/eeaoc/pedido/entidade-empregadora/{niss-ee}>
- **Consultar Detalhe do Pedido**
<https://extwww.seg-social.pt/ptss/rest/eeaoc/pedido/{numero-pedido}>
- **Consultar Pedidos**
<https://extwww.seg-social.pt/ptss/rest/eeaoc/pedido/entidade-empregadora/{niss-ee}>
- **Atualizar Pedido**
<https://extwww.seg-social.pt/ptss/rest/eeaoc/pedido/{numero-pedido}>
- **Anular Valor Pedido de Remuneração**
<https://extwww.seg-social.pt/ptss/rest/eeaoc/pedido/anular-valor-remuneracao/{niss-ee}/{numero-pedido}>
- **Upload Ficheiro**
<https://extwww.seg-social.pt/ptss/rest/eeaoc/ficheiros/entidade-empregadora/{niss-ee}/upload>
- **Download Ficheiro**
<https://extwww.seg-social.pt/ptss/rest/eeaoc/ficheiros/entidade-empregadora/{niss-ee}/download/{identificador-ficheiro}/{contexto}>
- **Consultar Avisos**
<https://extwww.seg-social.pt/ptss/rest/eeaoc/avisos/{niss-ee}>

3 - ACESSO AO AMBIENTE DE PRODUÇÃO

As especificações técnicas dos serviços disponíveis na Plataforma de Serviços de Interoperabilidade são publicitadas no sítio da internet da Segurança Social, 30 dias antes da sua disponibilização.

3.1 Acesso à Segurança Social Direta

Se já procedeu ao registo na SSD deve utilizar a mesma palavra-chave para acesso aos serviços da Plataforma de Serviços de Interoperabilidade. Não é necessário solicitar nova palavra-chave.

Caso não esteja registado na SSD, antes de utilizar a Plataforma de Serviços de Interoperabilidade, deve proceder à sua inscrição, através <https://app.seg-social.pt/ptss>.

Se tem Cartão de Cidadão não precisa de fazer o registo. Entra de imediato na sua área reservada da SSD. Se não tem Cartão de Cidadão tem que fazer o registo e preencher os seus dados. A consulta ao documento de “Política de Privacidade e Termos de Utilização” é obrigatória, pois só assim pode fazer o seu registo.

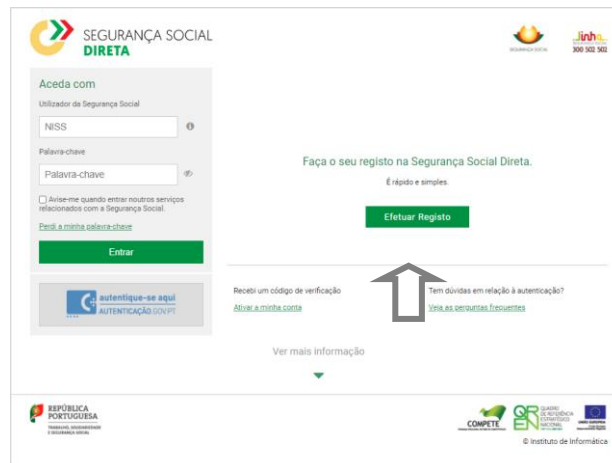


Figura 1 – Registo na Segurança Social Direta

Dentro de aproximadamente 5 dias, a Segurança Social envia para a sua morada a palavra-chave de acesso ao serviço SSD.

4 - UTILIZAÇÃO EM AMBIENTE DE PRODUÇÃO

Endereços de acesso em ambiente de produção:

- **Consultar Trabalhadores:**
https://app.seg-social.pt/ws/idq/WsIdqQualificacoesTrabalhadoresVinculadosEE_Request
- **Declarações de Remunerações:**
<https://app.seg-social.pt/ws/gr/v1/gestaoFicheiro>
- **Comunicar Vínculo Trabalhador:**
<https://app.seg-social.pt/ws/contrato/v1/registarVinculoTrabalhador>
- **Cessar Vínculo Trabalhador:**
<https://app.seg-social.pt/ws/contrato/v1/cessarVinculoTrabalhador>
- **Alterar Contrato:**
<https://app.seg-social.pt/ws/contrato/v1/alterarContratoTrabalho>
- **Adicionar Período de Rendimento:**
<https://app.seg-social.pt/ws/contrato/v1/registarPeriodoRendimentoContratoTrabalho>
- **Consultar Contratos:**
<https://app.seg-social.pt/ws/contrato/v1/contratos>
- **Consultar Comunicações Vínculos Trabalhadores**
<https://app.seg-social.pt/ws/contrato/v1/obterComunicacoes>
- **Comunicar vínculo do trabalhador com indicação do enquadramento:**
<https://app.seg-social.pt/ptss/rest/qlf/tco/vinculos/pedido>

- **Emissão de Documentos de Pagamento**
 - **Pedido de emissão de documentos de pagamento**
<https://app.seg-social.pt/ptss/rest/ci/documento-pagamento/pedido-emissao>
 - **Obter pedido de emissão de documentos de pagamento**
<https://app.seg-social.pt/ptss/rest/ci/documento-pagamento/consulta-pedido>
- **Consulta de documentos de pagamento**
<https://app.seg-social.pt/ptss/rest/ci/documento-pagamento/consulta>
- **Consulta de comprovativos de pagamento**
<https://app.seg-social.pt/ptss/rest/ci/comprovativos-pagamento/>
- **Cancelamento de documento de pagamento**
<https://app.seg-social.pt/ptss/rest/ci/documento-pagamento>
- **Consultar Valores Apurados Anualmente**
<https://app.seg-social.pt/ptss/rest/eeaoc/valores-apurados/entidade-empregadora/{niss-ee}/anual/{ano}>
- **Consultar Valores Mensalmente**
<https://app.seg-social.pt/ptss/rest/eeaoc/valores-apurados/entidade-empregadora/{niss-ee}/mensal/ano-mes/{ano-mes}>
- **Consultar Valores Apurados por Trabalhador**
<https://app.seg-social.pt/ptss/rest/eeaoc/valores-apurados/entidade-empregadora/{niss-ee}/ano-mes/{ano-mes}/trabalhador/{niss-trabalhador}>
- **Consultar Obrigação Contributiva por Trabalhador**
<https://app.seg-social.pt/ptss/rest/eeaoc/entidade-empregadora/{niss-ee}/ano-mes/{ano-mes}/trabalhador>
- **Confirmar Valores Apurados**
<https://app.seg-social.pt/ptss/rest/eeaoc/obrigacao-contributiva/entidade-empregadora/{niss-ee}/confirmar>

- **Enviar Valores de Remuneração**
<https://app.seg-social.pt/ptss/rest/eeaoc/valores-remuneracao/entidade-empregadora/{niss-ee}>
- **Consultar Comprovativos de Entrega**
<https://app.seg-social.pt/ptss/rest/eeaoc/valores-comunicados/entidade-empregadora/{niss-ee}/comprovativo>
- **Consultar Valores Comunicados**
<https://app.seg-social.pt/ptss/rest/eeaoc/valores-comunicados/entidade-empregadora/{niss-ee}/comprovativo/{comprovativo}>
- **Consultar Valores Comunicados por Processar**
<https://app.seg-social.pt/ptss/rest/eeaoc/valores-comunicados/entidade-empregadora/{niss-ee}>
- **Consultar Alertas**
<https://app.seg-social.pt/ptss/rest/eeaoc/valores-comunicados/entidade-empregadora/{niss-ee}/alertas>
- **Consultar Lista de Motivos**
<https://app.seg-social.pt/ptss/rest/eeaoc/pedido/entidade-empregadora/{niss-ee}/motivos>
- **Criar Pedido**
<https://app.seg-social.pt/ptss/rest/eeaoc/pedido/entidade-empregadora/{niss-ee}>
- **Consultar Detalhe do Pedido**
<https://app.seg-social.pt/ptss/rest/eeaoc/pedido/{numero-pedido}>
- **Consultar Pedidos**
<https://app.seg-social.pt/ptss/rest/eeaoc/pedido/entidade-empregadora/{niss-ee}>
- **Atualizar Pedido**
<https://app.seg-social.pt/ptss/rest/eeaoc/pedido/{numero-pedido}>
- **Anular Valor Pedido de Remuneração**
<https://app.seg-social.pt/ptss/rest/eeaoc/pedido/anular-valor-remuneracao/{niss-ee}/{numero-pedido}>

- **Upload Ficheiro**

<https://app.seg-social.pt/ptss/rest/eeaoc/ficheiros/entidade-empregadora/{niss-ee}/upload>

- **Download Ficheiro**

<https://app.seg-social.pt/ptss/rest/eeaoc/ficheiros/entidade-empregadora/{niss-ee}/download/{identificador-ficheiro}/{contexto}>

- **Consultar Avisos**

<https://app.seg-social.pt/ptss/rest/eeaoc/avisos/{niss-ee}>



**INSTITUTO
DE INFORMÁTICA**