

# Plataforma de Serviços de Interoperabilidade

## Especificações Técnicas

### Confirmar Valores Apurados

### **Missão**

“Definir e propor as políticas e estratégias de tecnologias de informação e comunicação, garantindo o planeamento, conceção, execução e avaliação das iniciativas de informatização e atualização tecnológica do MTSSS.”

### **Visão**

“Ser reconhecidos por transformar de forma inovadora e sustentável a relação do Cidadão com a administração pública, afirmando a diferenciação e a excelência dos nossos serviços. “

### **Valores**

#### **Inovação**

Acreditamos na capacidade contínua de explorar novas ideias e soluções, que transformam a relação do cidadão com a administração pública.

#### **Confiança**

Cumprimos os nossos compromissos, assumimos riscos de forma responsável.

#### **Competência**

Valorizamos os contributos das pessoas, promovendo a comunicação e o trabalho em equipa. Juntos, conseguimos um trabalho de excelência.

#### **Transparência**

Somos eticamente responsáveis, acreditamos na prestação de contas e na boa gestão dos dinheiros públicos.

*Os direitos de autor deste trabalho pertencem ao Instituto de Informática, I.P. (II, I.P.) e a informação nele contida encontra-se classificada em conformidade com a política de segurança da informação do II, I.P. (ver classificação atribuída no rodapé das páginas seguintes). Caso este documento não esteja classificado como "Público", não pode ser duplicado, destruído, arquivado, divulgado, ou transportado, na íntegra ou em parte, nem utilizado para outros fins que não aqueles para que foi fornecido, sem a autorização escrita prévia do II, I.P., em conformidade com o procedimento interno de manuseamento da informação do II, I.P., ou, se alguma parte do mesmo for fornecida por virtude de um contrato com terceiros, segundo autorização expressa de acordo com esse contrato. Todos os outros direitos e marcas são reconhecidos.*

*As cópias impressas não assinadas representam versões não controladas.*

## Índice

<b>1 – NOTA INTRODUTÓRIA</b> .....	4
<b>2. Confirmar Valores Apurados</b> .....	5
<b>2.1. Fluxo</b> .....	5
<b>2.2. Web Service - ConfirmarValoresApuradosMensal</b> .....	5
2.2.1. Dados de acesso – Autenticação .....	5
2.2.2. Dados de acesso – Endereço .....	6
2.2.3. Dados do serviço – Input .....	6
2.2.4. Dados do serviço – Output .....	6
2.2.5. Exemplos de execução .....	7

## 1 – NOTA INTRODUTÓRIA

---

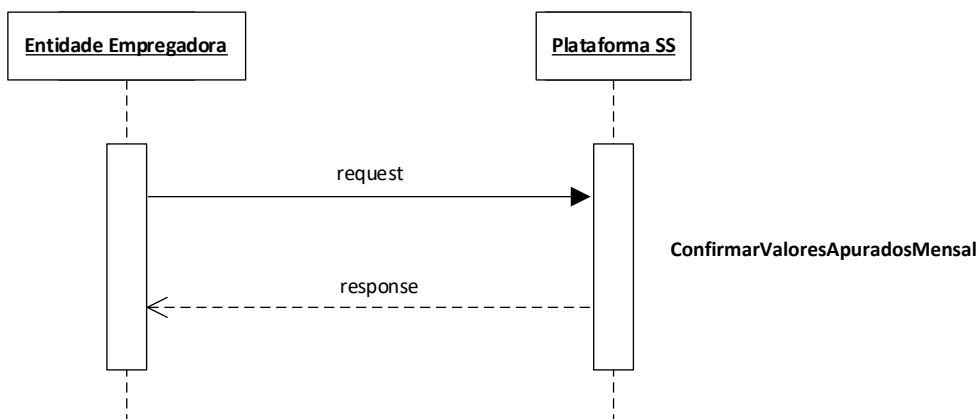
Este documento pretende definir as orientações necessárias para promover a interoperabilidade, através de *web services*, entre os Softwares de Gestão dos agentes económicos e o Sistema de Informação da Segurança Social.

Neste documento poderão ser consultadas as orientações de utilização do serviço “**Confirmar Valores Apurados**”.

## 2. Confirmar Valores Apurados

O serviço **Confirmar Valores Apurados** permite à entidade empregadora, ou ao seu representante, cumprir com a obrigação de confirmar os valores mensais das obrigações contributivas.

### 2.1. Fluxo



### 2.2. Web Service - ConfirmarValoresApuradosMensal

É da responsabilidade da Segurança Social a implementação da API.

Os parâmetros de entrada e o retorno do serviço são implementados via data Object.

De seguida são apresentados os parâmetros de entrada, tipo de dados e requisitos que o mesmo deve satisfazer.

Encontra-se definido no ficheiro *openapi\_eeaoc*.

Deve ser pesquisado pelo recurso OperationId: "confirmarValoresApuradosMensal"

#### 2.2.1. Dados de acesso – Autenticação

Optar por uma das opções abaixo (novo)

HTTP Header	Tipo de dados	Requisitos
<b>Authorization</b>	<p>NISS:password em Base64</p> <p>Exemplo utilizadorteste:senhaacesso= dXRpbGl6YWVRvcnRlc3RlOnNlbnhhYWNIc3 Nv</p>	<p>HTTP Basic Authentication NISS ou subconta válidos na Segurança Social</p> <p>Exemplo do HTTP Header: Authorization: Basic dXRpbGl6YWVRvcnRlc3RlOnNlbnhhYWNIc3Nv</p>

<b>Authorization</b>	JSON Web Token (JWT)  Exemplo: eyJhbGciOiJIUzI1NiIsInR5cCI6IkpXVCJ9.eyJ1c2VyljoiYWxleCJ9...	HTTP Bearer Authentication  Exemplo HTTP header: Authorization: Bearer eyJhbGciOiJIUzI1NiIsInR5cCI6IkpXVCJ9.eyJ1c2VyljoiYWxleCJ9...
----------------------	--	---

## 2.2.2. Dados de acesso – Endereço

### Endereço de acesso ao ambiente de Qualidade

<https://extwww.seq-social.pt/ptss/rest/eeaoc/obrigacao-contributiva/entidade-empregadora/{niss-ee}/confirmar>

### Endereço de acesso ao ambiente de Produção

<https://app.seq-social.pt/ptss/rest/eeaoc/obrigacao-contributiva/entidade-empregadora/{niss-ee}/confirmar>

## 2.2.3. Dados do serviço – Input

**niss-ee** *integer* **obrigatório**

Número de Identificação na Segurança Social da entidade empregadora para a qual se pretende confirmar os valores a pagar.  
Este número possui 11 dígitos e é enviado no *url*.

## 2.2.4. Dados do serviço – Output

**mensagem** *string*

Mensagem descritiva da confirmação.

### *Mensagens de output*

"Confirmação efetuada com sucesso"	A confirmação dos valores foi realizada com sucesso.
"Confirmação já efetuada previamente"	A confirmação já havia sido efetuada anteriormente, dentro do prazo.
"Data de confirmação vencida"	Os valores não foram confirmados e a data limite de confirmação foi ultrapassada.
"Data de confirmação vencida mas a confirmação já havia sido efetuada previamente"	Embora o prazo para a confirmação já tenha sido ultrapassado, a confirmação foi realizada.

## Códigos de resposta HTTP

Código HTTP	Descrição
200	Operação efetuada com sucesso.
400	Pedido inválido. Falta de parâmetros obrigatórios ou falha nas validações.
401	Falha na autenticação. Foram inseridas as credenciais erradas.
403	Operação não permitida. O NISS autenticado não tem permissão para utilizar o serviço. Caso obtenha este erro, contacte-nos através do <a href="mailto:suporte-psi@seg-social.pt">suporte-psi@seg-social.pt</a> , indicando NISS e endpoint.
500	Erro interno do servidor. Caso obtenha este erro, contacte-nos através do <a href="mailto:suporte-psi@seg-social.pt">suporte-psi@seg-social.pt</a> indicando NISS, IP e endpoint.

## Mensagens de erro

“NISS entidade empregadora com formato inválido.”

O NISS da Entidade Empregadora indicado não possui 11 dígitos.

## 2.2.5. Exemplos de execução

### Request POST

*ptss/rest/eeaoc/obrigacao-contributiva/entidade-empregadora/20000003113/confirmar*

### Response HTTP 200 OK

```
{
  "mensagem": "Confirmação efetuada com sucesso"
}
```

### Request POST

*ptss/rest/eeaoc/obrigacao-contributiva/entidade-empregadora/200000031135/confirmar*

### Response HTTP 400 NOT OK

```
{
  "code": 400,
  "message": "NISS entidade empregadora com formato inválido."
}
```



**INSTITUTO  
DE INFORMÁTICA**