

Plataforma de Serviços de Interoperabilidade

Especificações Técnicas

Consultar Valores Apurados Anualmente

Missão

“Definir e propor as políticas e estratégias de tecnologias de informação e comunicação, garantindo o planeamento, conceção, execução e avaliação das iniciativas de informatização e atualização tecnológica do MTSSS.”

Visão

“Ser reconhecidos por transformar de forma inovadora e sustentável a relação do Cidadão com a administração pública, afirmando a diferenciação e a excelência dos nossos serviços. “

Valores

Inovação

Acreditamos na capacidade contínua de explorar novas ideias e soluções, que transformam a relação do cidadão com a administração pública.

Confiança

Cumprimos os nossos compromissos, assumimos riscos de forma responsável.

Competência

Valorizamos os contributos das pessoas, promovendo a comunicação e o trabalho em equipa. Juntos, conseguimos um trabalho de excelência.

Transparência

Somos eticamente responsáveis, acreditamos na prestação de contas e na boa gestão dos dinheiros públicos.

Os direitos de autor deste trabalho pertencem ao Instituto de Informática, I.P. (II, I.P.) e a informação nele contida encontra-se classificada em conformidade com a política de segurança da informação do II, I.P. (ver classificação atribuída no rodapé das páginas seguintes). Caso este documento não esteja classificado como "Público", não pode ser duplicado, destruído, arquivado, divulgado, ou transportado, na íntegra ou em parte, nem utilizado para outros fins que não aqueles para que foi fornecido, sem a autorização escrita prévia do II, I.P., em conformidade com o procedimento interno de manuseamento da informação do II, I.P., ou, se alguma parte do mesmo for fornecida por virtude de um contrato com terceiros, segundo autorização expressa de acordo com esse contrato. Todos os outros direitos e marcas são reconhecidos.

As cópias impressas não assinadas representam versões não controladas.

Índice

1 – NOTA INTRODUTÓRIA	4
2. Consultar Valores Apurados Anualmente	5
2.1. Fluxo	5
2.2. Web Service - ConsultarValoresApuradosAnual.....	5
2.2.1. Dados de acesso – Autenticação.....	5
2.2.2. Dados de acesso – Endereço.....	6
2.2.3. Dados do serviço – Input.....	6
2.2.4. Dados do serviço – Output.....	6
2.2.5. Exemplos de execução	7

1 – NOTA INTRODUTÓRIA

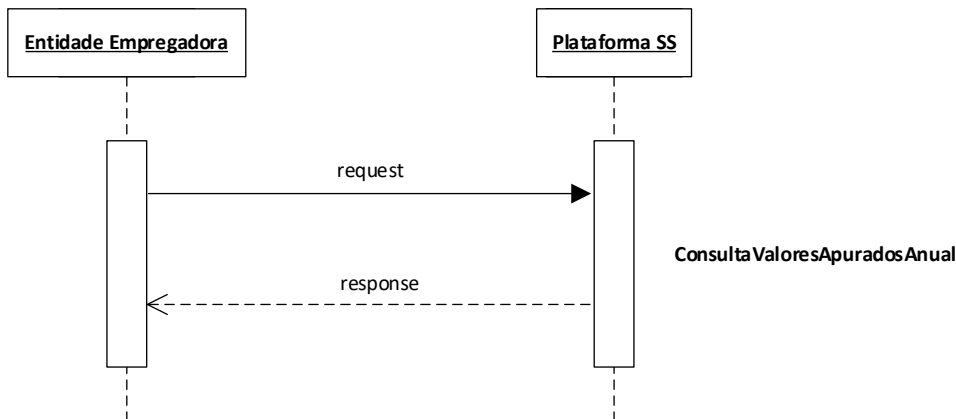
Este documento pretende definir as orientações necessárias para promover a interoperabilidade, através de *web services*, entre os Softwares de Gestão dos agentes económicos e o Sistema de Informação da Segurança Social.

Neste documento poderão ser consultadas as orientações de utilização do serviço “**Consultar Valores Apurados Anualmente**”.

2. Consultar Valores Apurados Anualmente

O serviço **Consultar Valores Apurados Anualmente** permite à entidade empregadora, ou ao seu representante, consultar os valores apurados e/ou previstos de obrigações contributivas, numa perspetiva anual.

2.1. Fluxo



2.2. Web Service - ConsultarValoresApuradosAnual

É da responsabilidade da Segurança Social a implementação da API.

Os parâmetros de entrada e o retorno do serviço são implementados via data *Object*.

De seguida são apresentados os parâmetros de entrada, tipo de dados e requisitos que o mesmo deve satisfazer.

Encontra-se definido no ficheiro openapi_eeaoc.

Deve ser pesquisado pelo recurso OperationId: "consultarValoresApuradosAnual"

2.2.1. Dados de acesso – Autenticação

Optar por uma das opções abaixo (novo)

HTTP Header	Tipo de dados	Requisitos
Authorization	NISS:password em Base64 Exemplo utilizadorteste:senhaacesso= dXRpbGI6YWVRvcnRlc3RlOnNlbnhhYWNIc3 Nv	HTTP Basic Authentication NISS ou subconta válidos na Segurança Social Exemplo do HTTP Header: Authorization: Basic dXRpbGI6YWVRvcnRlc3RlOnNlbnhhYWNIc3Nv

Authorization	JSON Web Token (JWT) Exemplo: eyJhbGciOiJIUzI1NiIsInR5cCI6IkpXVCJ9.eyJ1c2VyljoiYWxleCJ9...	HTTP Bearer Authentication Exemplo HTTP header: Authorization: Bearer eyJhbGciOiJIUzI1NiIsInR5cCI6IkpXVCJ9.eyJ1c2VyljoiYWxleCJ9...
----------------------	--	---

2.2.2. Dados de acesso – Endereço

Endereço de acesso ao ambiente de Qualidade

<https://extwww.seg-social.pt/ptss/rest/eeaoc/valores-apurados/entidade-empregadora/{niss-ee}/anual/{ano}>

Endereço de acesso ao ambiente de Produção

<https://app.seg-social.pt/ptss/rest/eeaoc/valores-apurados/entidade-empregadora/{niss-ee}/anual/{ano}>

2.2.3. Dados do serviço – Input

niss-ee *integer obrigatório*

Número de Identificação na Segurança Social da entidade empregadora. Este número possui 11 dígitos e é enviado no *url*.

ano *string obrigatório*

Identifica o ano para o qual se pretendem consultar os valores. É enviado no *url*.

2.2.4. Dados do serviço – Output

dataAdesao *string*

Data em que a entidade empregadora realizou a adesão ao novo modelo.

obrigacoesContributivas *array*

Informação contributiva do ano indicado.

anoMes *string*

Ano e mês de referência da obrigação contributiva da entidade empregadora.

totalTrabalhadores *integer*

Número total de trabalhadores da entidade empregadora para o ano e mês de referência.

remuneracao *double*

Valor total das remunerações para o ano e mês de referência.

obrigacao *double*

Valor total da obrigação contributiva para o ano e mês de referência.

estado *string*

Estado da obrigação contributiva da entidade empregadora para o ano e mês de referência.

Valores possíveis: Previsto ou Apurado.

Mensagens de erro

“Ano não cumpre os requisitos da estrutura definida YYYY”	O ano indicado não está no formato correto.
“NISS entidade empregadora com formato inválido.”	O parâmetro NISS da entidade empregadora não tem 11 dígitos.

Códigos de resposta HTTP

Código HTTP	Descrição
200	Operação efetuada com sucesso. É devolvida a lista com informação para o ano indicado. Devolve uma lista vazia caso não exista informação a mostrar.
400	Pedido inválido. Falta de parâmetros obrigatórios ou falha nas validações.
401	Falha na autenticação. Foram inseridas as credenciais erradas.
403	Operação não permitida. O NISS autenticado não tem permissão para utilizar o serviço. Caso obtenha este erro, contacte-nos através do suporte-psi@seg-social.pt , indicando NISS e <i>endpoint</i> .
500	Erro interno do servidor. Caso obtenha este erro, contacte-nos através do suporte-psi@seg-social.pt indicando NISS, IP e <i>endpoint</i> .

2.2.5. Exemplos de execução

Request GET

ptss/rest/eeaoc/valores-apurados/entidade-empregadora/20000003112/anoal/2025

Response HTTP 200 OK

```
[
  {
    "dataAdesao": "2024-02-01"
    "obrigacoesContributivas": [
      {
```

```
"anoMes": "202501",
"totalTrabalhadores": 1,
"remuneracao": 1515,
"obligacao": 526.46,
"estado": "APURADO" },
{
"anoMes": "202502",
"totalTrabalhadores": 1,
"remuneracao": 1515,
"obligacao": 526.46,
"estado": "APURADO"
},
{
"anoMes": "202503",
"totalTrabalhadores": 1,
"remuneracao": 1515,
"obligacao": 526.46,
"estado": "APURADO"
},
{
"anoMes": "202504",
"totalTrabalhadores": 1,
"remuneracao": 1515,
"obligacao": 526.46,
"estado": "APURADO"
},
{
"anoMes": "202505",
"totalTrabalhadores": 1,
"remuneracao": 1515,
"obligacao": 526.46,
"estado": "PREVISTO"
},
{
"anoMes": "202506",
"totalTrabalhadores": 1,
"remuneracao": 1515,
"obligacao": 526.46,
"estado": "PREVISTO"
},
{
"anoMes": "202507",
"totalTrabalhadores": 1,
"remuneracao": 1515,
"obligacao": 526.46,
"estado": "PREVISTO"
},
{
"anoMes": "202508",
```



```
"totalTrabalhadores": 1,  
"remuneracao": 1515,  
"obligacao": 526.46,  
"estado": "PREVISTO" },  
  
{  
  "anoMes": "202509",  
  "totalTrabalhadores": 1,  
  "remuneracao": 1515,  
  "obligacao": 526.46,  
  "estado": "PREVISTO"  
},  
{  
  "anoMes": "202510",  
  "totalTrabalhadores": 1,  
  "remuneracao": 1515,  
  "obligacao": 526.46,  
  "estado": "PREVISTO"  
},  
{  
  "anoMes": "202511",  
  "totalTrabalhadores": 1,  
  "remuneracao": 1515,  
  "obligacao": 526.46,  
  "estado": "PREVISTO"  
},  
{  
  "anoMes": "202512",  
  "totalTrabalhadores": 1,  
  "remuneracao": 1515,  
  "obligacao": 526.46,  
  "estado": "PREVISTO"  
}  
}]  
]
```

Request GET

ptss/rest/eeaoc/valores-apurados/entidade-empregadora/20000003112/anual/20244

Response HTTP 400 NOT OK

```
{  
  "code": 400,  
  "message": "Ano não cumpre os requisitos da estrutura definida YYYY "  
}
```



**INSTITUTO
DE INFORMÁTICA**