



**INSTITUTO
DE INFORMÁTICA**
CONFIANÇA E INOVAÇÃO

Plataforma de Serviços de
Interoperabilidade
Especificações Técnicas
[Consultar comunicações vínculos
dos trabalhadores](#)



Missão

“Definir e propor as políticas e estratégias de tecnologias de informação e comunicação, garantindo o planeamento, conceção, execução e avaliação das iniciativas de informatização e atualização tecnológica do MTSSS.”

Visão

“Ser reconhecidos por transformar de forma inovadora e sustentável a relação do Cidadão com a administração pública, afirmando a diferenciação e a excelência dos nossos serviços. “

Valores

Inovação

Acreditamos na capacidade contínua de explorar novas ideias e soluções, que transformam a relação do cidadão com a administração pública.

Confiança

Cumprimos os nossos compromissos, assumimos riscos de forma responsável.

Competência

Valorizamos os contributos das pessoas, promovendo a comunicação e o trabalho em equipa. Juntos, conseguimos um trabalho de excelência.

Transparência

Somos eticamente responsáveis, acreditamos na prestação de contas e na boa gestão dos dinheiros públicos.

Os direitos de autor deste trabalho pertencem ao Instituto de Informática, I.P. (II, I.P.) e a informação nele contida encontra-se classificada em conformidade com a política de segurança da informação do II, I.P. (ver classificação atribuída no rodapé das páginas seguintes). Caso este documento não esteja classificado como "Público", não pode ser duplicado, destruído, arquivado, divulgado, ou transportado, na íntegra ou em parte, nem utilizado para outros fins que não aqueles para que foi fornecido, sem a autorização escrita prévia do II, I.P., em conformidade com o procedimento interno de manuseamento da informação do II, I.P., ou, se alguma parte do mesmo for fornecida por virtude de um contrato com terceiros, segundo autorização expressa de acordo com esse contrato. Todos os outros direitos e marcas são reconhecidos.

As cópias impressas não assinadas representam versões não controladas.



ÍNDICE

1 – NOTA INTRODUTÓRIA	4
2 - WEB SERVICES	5
2.1 Consultar comunicações vínculos dos trabalhadores	5
2.1.1 Fluxo	5
2.1.2 Web Service	5
2.1.2.1 ObterComunicacoes	5
2.1.2.1.1.1 Dados de acesso (autenticação)	6
2.1.2.1.1.2 Dados do serviço - Input	6
2.1.2.1.1.3 Dados do serviço - Output	6
2.1.2.1.2 Exemplo de execução	7
3 - ANEXOS	10
3.1 Web service para Consultar Comunicações Vínculos Trabalhadores	10
3.1.1 obterComunicacoes?wsdl	10

1 – NOTA INTRODUTÓRIA

Este documento pretende definir as orientações necessárias para promover a interoperabilidade, através de *web services*, entre os Softwares de Gestão dos agentes económicos e o Sistema de Informação da Segurança Social.

Existe um **documento matriz** onde consta o histórico de alterações, o enquadramento e as informações relacionadas com a segurança. **Verifique aqui o documento-matriz.** [\\${link}](#)

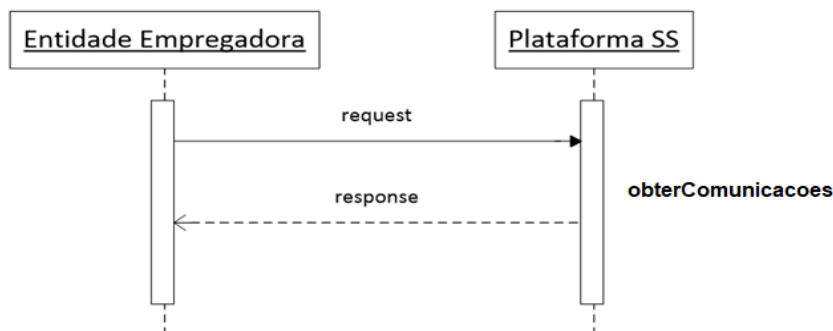
Neste documento em concreto poderão ser consultadas as orientações de utilização do serviço “**Consultar comunicações vínculos dos trabalhadores**”.

2 - WEB SERVICES

2.1 Consultar comunicações vínculos dos trabalhadores

Através do serviço consultar comunicações vínculos trabalhadores é possível obter a informação das comunicações de vínculos a processar e das comunicações de vínculos não aceites da entidade empregadora.

2.1.1 Fluxo



2.1.2 Web Service

Os parâmetros de entrada e o retorno do serviço são implementados via data Object.

É da responsabilidade da Segurança Social a implementação do *web service* obterComunicacoes?wsdl.

De seguida são apresentados os parâmetros de entrada, tipo de dados e requisitos que o mesmo deve satisfazer.

2.1.2.1 ObterComunicacoes

Encontra-se definido em <https://extservices.seg-social.pt/ws/contrato/v1/obterComunicacoes?wsdl>

Endereço de Acesso Qualidade

<https://extservices.seg-social.pt/ws/contrato/v1/obterComunicacoes>

Endereço de Acesso Produção

<https://app.seg-social.pt/ws/contrato/v1/obterComunicacoes>

2.1.2.1.1 Elementos Técnicos

2.1.2.1.1.1 Autenticação – Optar por uma das opções abaixo (novo)

Http Header	Tipo de dados	Requisitos
Authorization	Niss:password em Base64 Exemplo utilizadorteste:senhaacesso=dXRpbGl6YWVvcnRlc3RlOnNlbnhhYWVvc3Nv	Http Basic Authentication NISS ou subconta válidos na Segurança Social Exemplo do http Header: Authorization: Basic dXRpbGl6YWVvcnRlc3RlOnNlbnhhYWVvc3Nv
Authorization	JSON Web Token (JWT) Exemplo: eyJhbGciOiJIUzI1NiIsInR5cCI6IkpXVCJ9.eyJ1c2VyljoiYWxleCJ9...	Http Bearer Authentication Exemplo HTTP header: Authorization: Bearer eyJhbGciOiJIUzI1NiIsInR5cCI6IkpXVCJ9.eyJ1c2VyljoiYWxleCJ9...

2.1.2.1.1.2 Dados do serviço - Input

Parâmetro Entrada	Tipo Dados	Requisitos
list-niss-trabalhador	NUMBER(11)	Lista dos números de identificação da Segurança Social dos trabalhadores das comunicações de vínculos a processar e não aceites com a EE.

2.1.2.1.1.3 Dados do serviço - Output

Parâmetro Saída	Tipo Dados	Requisitos
codigo-resultado	VARCHAR(3)	Código indicador do sucesso ou insucesso de obtenção de dados: <ul style="list-style-type: none"> 0 – Erro interno do servidor 1 – Sucesso 4 – Pesquisa sem resultados
mensagens-erro	VARCHAR(255)	Descrição da mensagem que deu origem ao erro: Para o código resultado 0 a mensagem de erro é "Erro interno do servidor". Neste caso, a consulta não foi efetuada por existência de erro de cariz técnico. Para o código resultado 1 a mensagem de erro é vazia. Para o código resultado 4 a mensagem de erro é " Pesquisa sem resultados".
tipoComunicacao	NUMBER(1)	Tipo de comunicação. Os valores possíveis para a o tipo de comunicação são: <ul style="list-style-type: none"> 0 - Comunicações a processar 1 - Comunicações não aceites
nissTrabalhador	NUMBER(11)	Número de identificação da SS do trabalhador da comunicação
nomeTrabalhador	VARCHAR2(160)	Nome do trabalhador da comunicação.
dataNascimento	DATE	Data de nascimento do trabalhador da

Parâmetro Saída	Tipo Dados	Requisitos
		comunicação FORMATO: YYYY-MM-DD
dataComunicacao	DATE	Data em que foi comunicado o vínculo do trabalhador FORMATO: YYYY-MM-DD
inicioContrato	DATE	Data de início do contrato do trabalhador. FORMATO: YYYY-MM-DD
motivo	VARCHAR2(255)	Descrição do motivo pelo o qual foi recusado o vínculo
localTrabalho	VARCHAR2(500)	Local de trabalho do vínculo do trabalhador
dataProcessamento	DATE	Data de processamento do vínculo do trabalhador FORMATO: YYYY-MM-DD
taxa	NUMBER(6,3)	Valor total da taxa do vínculo do trabalhador

2.1.2.1.2 Exemplo de execução

Pedido sucesso (codigo-resultado = 1):

```
<soapenv:Envelope xmlns:soapenv="http://schemas.xmlsoap.org/soap/envelope/"
xmlns:vo="http://vo.webservice.contrato.segsocial.pt">
  <soapenv:Header/>
  <soapenv:Body>
    <vo:obterComunicacoes>
      </vo:obterComunicacoes>
    </soapenv:Body>
</soapenv:Envelope>
```

Resultado sucesso (codigo-resultado = 1):

```
<soapenv:Envelope xmlns:soapenv="http://schemas.xmlsoap.org/soap/envelope/">
  <soapenv:Body>
    <vo:obterComunicacoesResponse xmlns:vo="http://vo.webservice.contrato.segsocial.pt">
      <codigo-resultado>1</codigo-resultado>
      <mensagens-erro/>
      <comunicacoes>
        <comunicacao>
          <tipoComunicacao>0</tipoComunicacao>
          <nissTrabalhador>1999999999</nissTrabalhador>
          <nomeTrabalhador>*** Aplicada máscara de dados ***</nomeTrabalhador>
          <dataNascimento>1940-01-01</dataNascimento>
          <dataComunicacao>2023-02-28</dataComunicacao>
          <inicioContrato>2023-03-03</inicioContrato>
          <motivo/>
          <localTrabalho>1 - *** Aplicada máscara de dados *** - SETÚBAL</localTrabalho>
          <dataProcessamento>2023-02-28</dataProcessamento>
          <taxa>34.75</taxa>
        </comunicacao>
        <comunicacao>
          <tipoComunicacao>0</tipoComunicacao>
          <nissTrabalhador>1999999999</nissTrabalhador>
          <nomeTrabalhador>*** Aplicada máscara de dados ***</nomeTrabalhador>
          <dataNascimento>1940-01-01</dataNascimento>
          <dataComunicacao>2023-02-28</dataComunicacao>
          <inicioContrato>2023-03-03</inicioContrato>
          <motivo/>
          <localTrabalho>1 - *** Aplicada máscara de dados *** - SETÚBAL</localTrabalho>
          <dataProcessamento>2023-02-28</dataProcessamento>
        </comunicacao>
      </comunicacoes>
    </vo:obterComunicacoesResponse>
  </soapenv:Body>
</soapenv:Envelope>
```

```

    <taxa>34.75</taxa>
  </comunicacao>
  <comunicacao>
    <tipoComunicacao>1</tipoComunicacao>
    <nissTrabalhador>1999999999</nissTrabalhador>
    <nomeTrabalhador>*** Aplicada máscara de dados ***</nomeTrabalhador>
    <dataNascimento>1940-01-01</dataNascimento>
    <dataComunicacao>2022-10-27</dataComunicacao>
    <inicioContrato>2022-10-05</inicioContrato>
    <motivo>Para o período indicado, o trabalhador já possui vínculo com a entidade
empregadora</motivo>
    <localTrabalho>1 - *** Aplicada máscara de dados *** - SETÚBAL</localTrabalho>
    <dataProcessamento>2023-01-31</dataProcessamento>
    <taxa>34.75</taxa>
  </comunicacao>
  <comunicacao>
    <tipoComunicacao>1</tipoComunicacao>
    <nissTrabalhador>1999999999</nissTrabalhador>
    <nomeTrabalhador>*** Aplicada máscara de dados ***</nomeTrabalhador>
    <dataNascimento>1940-01-01</dataNascimento>
    <dataComunicacao>2022-10-27</dataComunicacao>
    <inicioContrato>2022-10-05</inicioContrato>
    <motivo>Para o período indicado, o trabalhador já possui vínculo com a entidade
empregadora</motivo>
    <localTrabalho>1 - *** Aplicada máscara de dados *** - SETÚBAL</localTrabalho>
    <dataProcessamento>2023-01-31</dataProcessamento>
    <taxa>34.75</taxa>
  </comunicacao>
</comunicacoes>
</vo:obterComunicacoesResponse>
</soapenv:Body>
</soapenv:Envelope>

```

Pedido sucesso (codigo-resultado = 1):

```

<soapenv:Envelope xmlns:soapenv="http://schemas.xmlsoap.org/soap/envelope/"
xmlns:vo="http://vo.webservice.contrato.segsocial.pt">
  <soapenv:Header/>
  <soapenv:Body>
    <vo:obterComunicacoes>
      <list-niss-trabalhador>
        <!--1 or more repetitions:-->
        <niss-trabalhador>1999999999</niss-trabalhador>
        <niss-trabalhador>1999999999</niss-trabalhador>
      </list-niss-trabalhador>
    </vo:obterComunicacoes>
  </soapenv:Body>
</soapenv:Envelope>

```

Resultado sucesso (codigo-resultado = 1):

```

<soapenv:Envelope xmlns:soapenv="http://schemas.xmlsoap.org/soap/envelope/">
  <soapenv:Body>
    <vo:obterComunicacoesResponse xmlns:vo="http://vo.webservice.contrato.segsocial.pt">
      <codigo-resultado>1</codigo-resultado>
      <mensagens-erro/>
      <comunicacoes>
        <comunicacao>

```

```

<tipoComunicacao>0</tipoComunicacao>
<nissTrabalhador>1999999999</nissTrabalhador>
<nomeTrabalhador>*** Aplicada máscara de dados ***</nomeTrabalhador>
<dataNascimento>1940-01-01</dataNascimento>
<dataComunicacao>2023-02-28</dataComunicacao>
<inicioContrato>2023-03-03</inicioContrato>
<motivo/>
<localTrabalho>1 - *** Aplicada máscara de dados *** - SETÚBAL</localTrabalho>
<dataProcessamento>2023-02-28</dataProcessamento>
<taxa>34.75</taxa>
</comunicacao>
<comunicacao>
<tipoComunicacao>1</tipoComunicacao>
<nissTrabalhador>1999999999</nissTrabalhador>
<nomeTrabalhador>*** Aplicada máscara de dados ***</nomeTrabalhador>
<dataNascimento>1940-01-01</dataNascimento>
<dataComunicacao>2022-10-27</dataComunicacao>
<inicioContrato>2022-10-05</inicioContrato>
<motivo>Para o período indicado, o trabalhador já possui vínculo com a entidade
empregadora</motivo>
<localTrabalho>1 - *** Aplicada máscara de dados *** - SETÚBAL</localTrabalho>
<dataProcessamento>2023-01-31</dataProcessamento>
<taxa>34.75</taxa>
</comunicacao>
</comunicacoes>
</vo:obterComunicacoesResponse>
</soapenv:Body>
</soapenv:Envelope>

```

Pedido sucesso (codigo-resultado = 4):

```

<soapenv:Envelope xmlns:soapenv="http://schemas.xmlsoap.org/soap/envelope/"
xmlns:vo="http://vo.webservice.contrato.segsocial.pt">
<soapenv:Header/>
<soapenv:Body>
<vo:obterComunicacoes>
</vo:obterComunicacoes>
</soapenv:Body>
</soapenv:Envelope>

```

Resultado sucesso (codigo-resultado = 4):

```

<soapenv:Envelope xmlns:soapenv="http://schemas.xmlsoap.org/soap/envelope/">
<soapenv:Body>
<vo:obterComunicacoesResponse xmlns:vo="http://vo.webservice.contrato.segsocial.pt">
<codigo-resultado>4</codigo-resultado>
<mensagens-erro>Pesquisa sem resultados</mensagens-erro>
</vo:obterComunicacoesResponse>
</soapenv:Body>
</soapenv:Envelope>

```

3 - ANEXOS

3.1 Web service para Consultar comunicações vínculos trabalhadores

3.1.1 obterComunicacoes?wsdl

(WSDL que é invocado pelas Entidades Empregadoras)

```
<WL5G3N0:definitions xmlns:WL5G3N0="http://schemas.xmlsoap.org/wsdl/"
xmlns:WL5G3N1="http://vo.webservice.contrato.segsocial.pt"
xmlns:WL5G3N2="http://interfaces.webservice.contrato.segsocial.pt"
xmlns:WL5G3N3="http://schemas.xmlsoap.org/wsdl/soap/" name="wsObterComunicacoes"
targetNamespace="http://interfaces.webservice.contrato.segsocial.pt">
<WL5G3N0:types>
<xsd:schema xmlns:ns2="http://vo.webservice.contrato.segsocial.pt"
xmlns:soap="http://schemas.xmlsoap.org/wsdl/soap/"
xmlns:tns="http://interfaces.webservice.contrato.segsocial.pt"
xmlns:wsdl="http://schemas.xmlsoap.org/wsdl/" xmlns:xsd="http://www.w3.org/2001/XMLSchema"
targetNamespace="http://vo.webservice.contrato.segsocial.pt">
<xsd:complexType name="obterComunicacoesType">
<xsd:sequence>
<xsd:element minOccurs="0" name="list-niss-trabalhador" type="ns2:listNissTrabalhadorType">
<xsd:annotation>
<xsd:documentation>Lista de NISS do Trabalhador</xsd:documentation>
</xsd:annotation>
</xsd:element>
</xsd:sequence>
</xsd:complexType>
<xsd:complexType name="listNissTrabalhadorType">
<xsd:sequence>
<xsd:element maxOccurs="unbounded" minOccurs="0" name="niss-trabalhador"
type="ns2:nissType">
<xsd:annotation>
<xsd:documentation>NISS do Trabalhador</xsd:documentation>
</xsd:annotation>
</xsd:element>
</xsd:sequence>
</xsd:complexType>
<xsd:complexType name="obterComunicacoesResponseType">
<xsd:sequence>
<xsd:element name="codigo-resultado" type="ns2:numType"/>
<xsd:element name="mensagens-erro" type="xsd:string"/>
<xsd:element minOccurs="0" name="comunicacoes" type="ns2:listComunicacoesType">
<xsd:annotation>
<xsd:documentation>Lista de Comunicacao</xsd:documentation>
</xsd:annotation>
</xsd:element>
</xsd:sequence>
</xsd:complexType>
<xsd:complexType name="listComunicacoesType">
<xsd:sequence>
<xsd:element maxOccurs="unbounded" minOccurs="0" name="comunicacao"
type="ns2:comunicacaoType">
<xsd:annotation>
<xsd:documentation>Comunicacao</xsd:documentation>
</xsd:annotation>
</xsd:element>
```

```

</xsd:sequence>
</xsd:complexType>
<xsd:complexType name="comunicacaoType">
<xsd:sequence>
<xsd:element minOccurs="0" name="tipoComunicacao" type="ns2:numType">
<xsd:annotation>
<xsd:documentation>Tipo de Comunicacao - tipo_de_comunicacao</xsd:documentation>
</xsd:annotation>
</xsd:element>
<xsd:element minOccurs="0" name="nissTrabalhador" type="ns2:nissType">
<xsd:annotation>
<xsd:documentation>NISS do Trabalhador - niss-trabalhador</xsd:documentation>
</xsd:annotation>
</xsd:element>
<xsd:element minOccurs="0" name="nomeTrabalhador" type="ns2:nomeType">
<xsd:annotation>
<xsd:documentation>Nome do Trabalhador - nome-trabalhador</xsd:documentation>
</xsd:annotation>
</xsd:element>
<xsd:element minOccurs="0" name="dataNascimento" type="ns2:dataType">
<xsd:annotation>
<xsd:documentation> Data de nascimento - data_nascimento Formato AAAA-MM-DD
</xsd:documentation>
</xsd:annotation>
</xsd:element>
<xsd:element minOccurs="0" name="dataComunicacao" type="ns2:dataType">
<xsd:annotation>
<xsd:documentation> Data da comunicacao - data_comunicacao Formato AAAA-MM-DD
</xsd:documentation>
</xsd:annotation>
</xsd:element>
<xsd:element minOccurs="0" name="inicioContrato" type="ns2:dataType">
<xsd:annotation>
<xsd:documentation> Data de Inicio Contrato - inicio-contrato Formato AAAA-MM-DD
</xsd:documentation>
</xsd:annotation>
</xsd:element>
<xsd:element minOccurs="0" name="motivo" type="ns2:nomeType">
<xsd:annotation>
<xsd:documentation>Motivo</xsd:documentation>
</xsd:annotation>
</xsd:element>
<xsd:element minOccurs="0" name="localTrabalho" type="ns2:localTrabalhoType">
<xsd:annotation>
<xsd:documentation>Local de Trabalho - local_trabalho</xsd:documentation>
</xsd:annotation>
</xsd:element>
<xsd:element minOccurs="0" name="dataProcessamento" type="ns2:dataType">
<xsd:annotation>
<xsd:documentation> Data de Processamento - data_processamento Formato AAAA-MM-DD
</xsd:documentation>
</xsd:annotation>
</xsd:element>
<xsd:element minOccurs="0" name="taxa" type="ns2:valorType">
<xsd:annotation>
<xsd:documentation>Taxa</xsd:documentation>
</xsd:annotation>
</xsd:element>
</xsd:sequence>

```

```

</xsd:complexType>
<xsd:complexType name="RemoteExceptionType">
<xsd:sequence>
<xsd:element name="message" type="xsd:string"/>
</xsd:sequence>
</xsd:complexType>
<xsd:simpleType name="nissType">
<xsd:restriction base="xsd:string">
<xsd:pattern value="[0-9]{11}"/>
</xsd:restriction>
</xsd:simpleType>
<xsd:simpleType name="numType">
<xsd:restriction base="xsd:string">
<xsd:pattern value="[0-9]"/>
</xsd:restriction>
</xsd:simpleType>
<xsd:simpleType name="nomeType">
<xsd:restriction base="xsd:string">
<xsd:maxLength value="255"/>
<xsd:minLength value="0"/>
</xsd:restriction>
</xsd:simpleType>
<xsd:simpleType name="localTrabalhoType">
<xsd:restriction base="xsd:string">
<xsd:maxLength value="500"/>
<xsd:minLength value="0"/>
</xsd:restriction>
</xsd:simpleType>
<xsd:simpleType name="dataType">
<xsd:restriction base="xsd:string">
<xsd:pattern value="(\d{4}-\d{2}-\d{2})"/>
</xsd:restriction>
</xsd:simpleType>
<xsd:simpleType name="valorType">
<xsd:restriction base="xsd:decimal">
<xsd:totalDigits value="12"/>
<xsd:fractionDigits value="2"/>
</xsd:restriction>
</xsd:simpleType>
<xsd:element name="obterComunicacoes" type="ns2:obterComunicacoesType"/>
<xsd:element name="obterComunicacoesResponse" type="ns2:obterComunicacoesResponseType"/>
<xsd:element name="RemoteException" type="ns2:RemoteExceptionType"/>
</xsd:schema>
</WL5G3N0:types>
<WL5G3N0:message name="RemoteException">
<WL5G3N0:part element="WL5G3N1:RemoteException" name="RemoteException"/>
</WL5G3N0:message>
<WL5G3N0:message name="wsObterComunicacoesSEI_obterComunicacoes">
<WL5G3N0:part element="WL5G3N1:obterComunicacoes" name="parameters"/>
</WL5G3N0:message>
<WL5G3N0:message name="wsObterComunicacoesSEI_obterComunicacoesResponse">
<WL5G3N0:part element="WL5G3N1:obterComunicacoesResponse" name="result"/>
</WL5G3N0:message>
<WL5G3N0:portType name="wsObterComunicacoesSEI">
<WL5G3N0:operation name="obterComunicacoes">
<WL5G3N0:input message="WL5G3N2:wsObterComunicacoesSEI_obterComunicacoes"/>
<WL5G3N0:output
message="WL5G3N2:wsObterComunicacoesSEI_obterComunicacoesResponse"/>
<WL5G3N0:fault message="WL5G3N2:RemoteException" name="RemoteException"/>

```

```
</WL5G3N0:operation>
</WL5G3N0:portType>
<WL5G3N0:binding name="wsObterComunicacoesSEIBinding"
type="WL5G3N2:wsObterComunicacoesSEI">
<wsaw:UsingAddressing xmlns:wsaw="http://www.w3.org/2006/05/addressing/wsd!" required="true"/>
<WL5G3N3:binding style="document" transport="http://schemas.xmlsoap.org/soap/http"/>
<WL5G3N0:operation name="obterComunicacoes">
<WL5G3N3:operation
soapAction="http://interfaces.webservice.contrato.segsocial.pt#ObterComunicacoes"/>
<WL5G3N0:input>
<WL5G3N3:body use="literal"/>
</WL5G3N0:input>
<WL5G3N0:output>
<WL5G3N3:body use="literal"/>
</WL5G3N0:output>
<WL5G3N0:fault name="RemoteException">
<WL5G3N3:fault name="RemoteException" use="literal"/>
</WL5G3N0:fault>
</WL5G3N0:operation>
</WL5G3N0:binding>
<WL5G3N0:service name="wsObterComunicacoesSEIBindingQSService">
<WL5G3N0:port binding="WL5G3N2:wsObterComunicacoesSEIBinding"
name="wsObterComunicacoesSEIBindingQSPort">
<WL5G3N3:address location="https://preapp.seg-social.pt:443/ws/contrato/v1/obterComunicacoes"/>
</WL5G3N0:port>
</WL5G3N0:service>
</WL5G3N0:definitions>
```



**INSTITUTO
DE INFORMÁTICA**