



**INSTITUTO
DE INFORMÁTICA**
CONFIANÇA E INOVAÇÃO

Plataforma de Serviços de
Interoperabilidade
Especificações Técnicas
[Consultar trabalhadores](#)



Missão

“Definir e propor as políticas e estratégias de tecnologias de informação e comunicação, garantindo o planeamento, conceção, execução e avaliação das iniciativas de informatização e atualização tecnológica do MTSSS.”

Visão

“Ser reconhecidos por transformar de forma inovadora e sustentável a relação do Cidadão com a administração pública, afirmando a diferenciação e a excelência dos nossos serviços. “

Valores

Inovação

Acreditamos na capacidade contínua de explorar novas ideias e soluções, que transformam a relação do cidadão com a administração pública.

Confiança

Cumprimos os nossos compromissos, assumimos riscos de forma responsável.

Competência

Valorizamos os contributos das pessoas, promovendo a comunicação e o trabalho em equipa. Juntos, conseguimos um trabalho de excelência.

Transparência

Somos eticamente responsáveis, acreditamos na prestação de contas e na boa gestão dos dinheiros públicos.

Os direitos de autor deste trabalho pertencem ao Instituto de Informática, I.P. (II, I.P.) e a informação nele contida encontra-se classificada em conformidade com a política de segurança da informação do II, I.P. (ver classificação atribuída no rodapé das páginas seguintes). Caso este documento não esteja classificado como "Público", não pode ser duplicado, destruído, arquivado, divulgado, ou transportado, na íntegra ou em parte, nem utilizado para outros fins que não aqueles para que foi fornecido, sem a autorização escrita prévia do II, I.P., em conformidade com o procedimento interno de manuseamento da informação do II, I.P., ou, se alguma parte do mesmo for fornecida por virtude de um contrato com terceiros, segundo autorização expressa de acordo com esse contrato. Todos os outros direitos e marcas são reconhecidos.

As cópias impressas não assinadas representam versões não controladas.

ÍNDICE

1 – NOTA INTRODUTÓRIA	4
2 - WEB SERVICES	5
2.1 Consultar Trabalhadores	5
2.1.1 Fluxos	5
2.1.1.1 Fluxo 0 – Pedido não registado por erro nos dados de contrato	5
2.1.1.2 Fluxo 1 – Pedido com resposta ainda não processado	5
2.1.1.3 Fluxo 2 – Pedido com resposta com dados em ficheiro	6
2.1.1.4 Fluxo 3 – Pedido com resposta com dados em array	6
2.1.1.5 Fluxo 4 – Pedido com resposta com indicação de erros	7
2.1.1.6 Fluxo 5 – Pedido com resposta sem dados	7
2.1.1.7 Fluxo 6 – Pedido com resposta expirado	8
2.1.1.8 Fluxo 7 – Pedido não encontrado	8
2.1.2 Web Services	8
2.1.2.1 getQualificaçõesTrabalhadoresVinculadosEE	9
2.1.2.1.1 Elementos Técnicos	9
2.1.2.1.1.1 Dados de acesso (autenticação)	9
2.1.2.1.1.2 Dados do serviço - Input	9
2.1.2.1.1.3 Dados do serviço - Output	10
2.1.2.1.2 Exemplo de execução	10
2.1.2.2 getDados	10
2.1.2.2.1 Elementos Técnicos	10
2.1.2.2.1.1 Dados de acesso (autenticação)	11
2.1.2.2.1.2 Dados do serviço - Input	11
2.1.2.2.1.3 Dados do serviço - Output	11
2.1.2.2.2 Exemplos de execução	12
2.1.2.2.3 Informação Ficheiro de Dados:	15
2.1.2.2.4 Informação “trabalhadoresQualificacoes”	16
2.1.2.2.5 Informação “mensagensErro”	17
3 - ANEXOS	19
3.1 Web service para Consultar Trabalhadores	19
3.1.1 WsldqQualificacoesTrabalhadoresVinculadosEE_Request.wsdl	19
3.1.2 QualificaçõesTrabalhadoresVinculadosEE.xsd	23

1 – NOTA INTRODUTÓRIA

Este documento pretende definir as orientações necessárias para promover a interoperabilidade, através de *web services*, entre os Softwares de Gestão dos agentes económicos e o Sistema de Informação da Segurança Social.

Existe um **documento matriz** onde consta o histórico de alterações, o enquadramento e as informações relacionadas com a segurança. **Verifique aqui o documento-matriz.** [\\${link}](#)

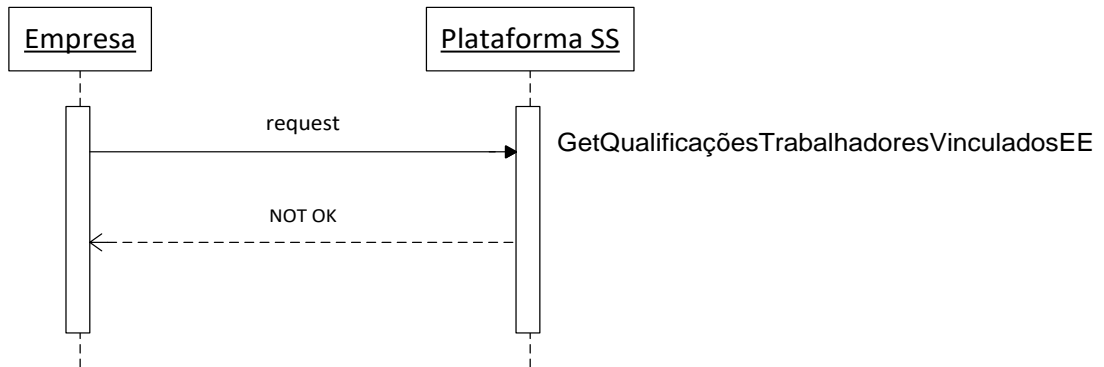
Neste documento em concreto poderão ser consultadas as orientações de utilização do serviço “**Consultar trabalhadores**”.

2 - WEB SERVICES

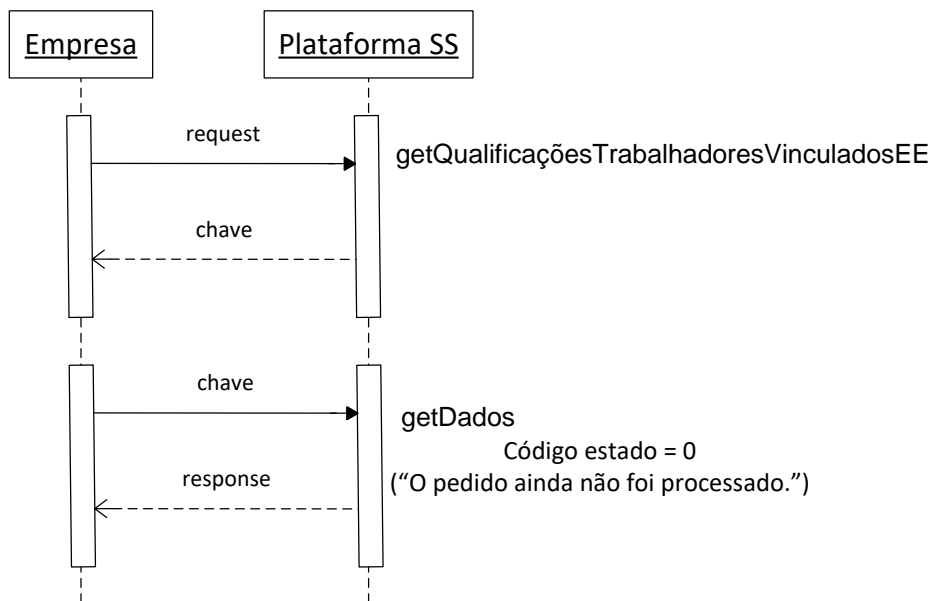
2.1 Consultar trabalhadores

2.1.1 Fluxos

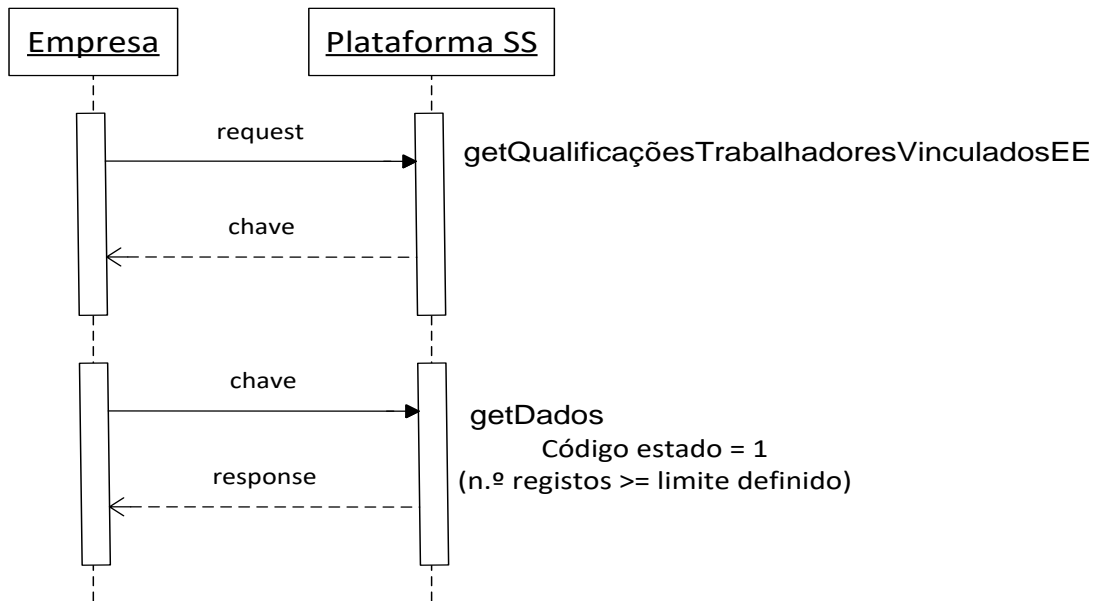
2.1.1.1 Fluxo 0 – Pedido não registado por erro nos dados de contrato



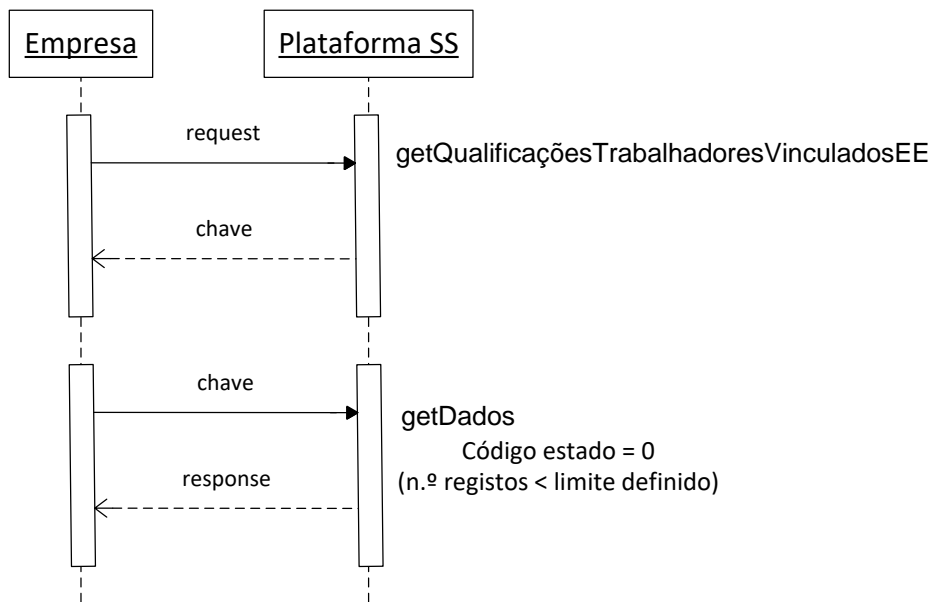
2.1.1.2 Fluxo 1 – Pedido com resposta ainda não processado



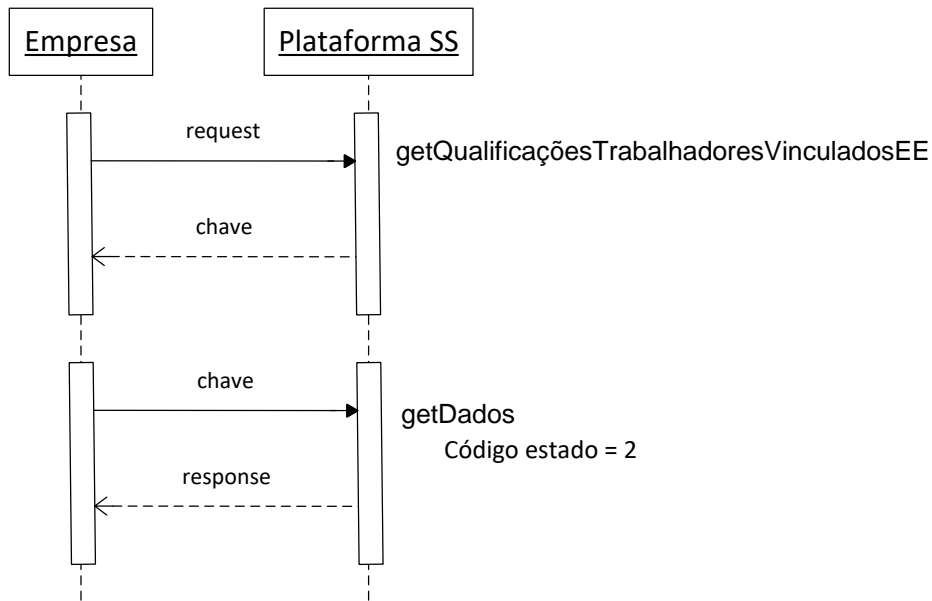
2.1.1.3 Fluxo 2 – Pedido com resposta com dados em ficheiro



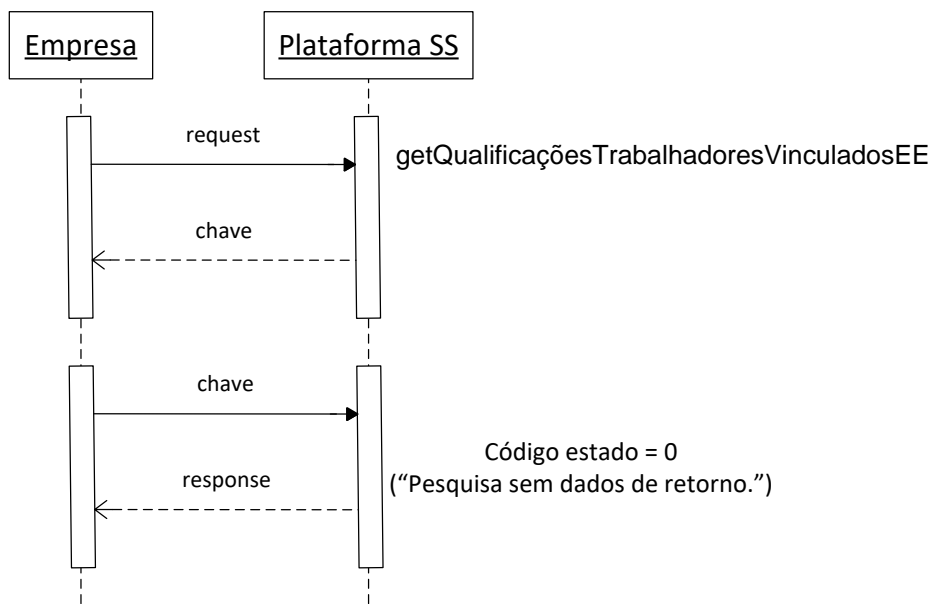
2.1.1.4 Fluxo 3 – Pedido com resposta com dados em array



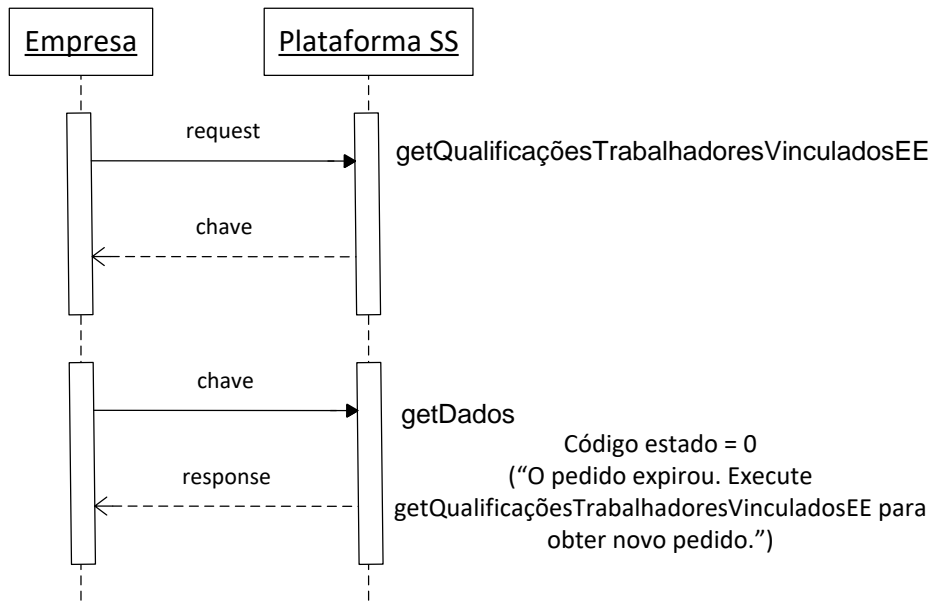
2.1.1.5 Fluxo 4 – Pedido com resposta com indicação de erros



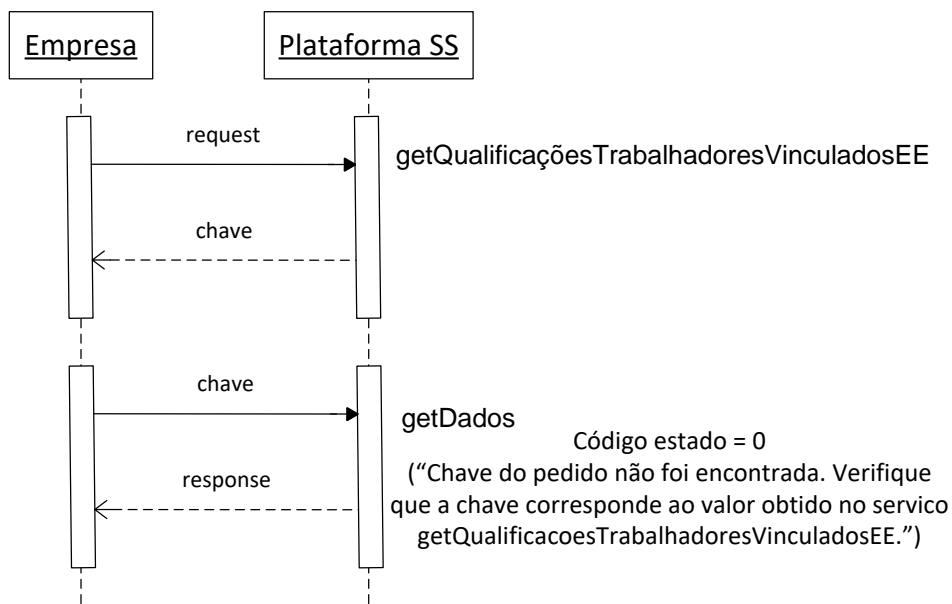
2.1.1.6 Fluxo 5 – Pedido com resposta sem dados



2.1.1.7 Fluxo 6 – Pedido com resposta expirado



2.1.1.8 Fluxo 7 – Pedido não encontrado



2.1.2 Web Services

Os parâmetros de entrada e o retorno do serviço são implementados via data Object. É da responsabilidade da Segurança Social a implementação do web service `WslIdqQualificacoesTrabalhadoresVinculadosEE_Request.wsdl`.

De seguida são apresentados os parâmetros de entrada, tipo de dados e requisitos que o mesmo deve satisfazer.

2.1.2.1 getQualificaçõesTrabalhadoresVinculadosEE

Encontra-se definido em https://extservices.seq-social.pt/ws/idq/WsldqQualificacoesTrabalhadoresVinculadosEE_Request?wsdl.

Endereço de Acesso Qualidade

https://extservices.seq-social.pt/ws/idq/WsldqQualificacoesTrabalhadoresVinculadosEE_Request

Endereço de Acesso Produção

https://app.seq-social.pt/ws/idq/WsldqQualificacoesTrabalhadoresVinculadosEE_Request

2.1.2.1.1 Elementos Técnicos

2.1.2.1.1.1 Autenticação – Optar por uma das opções abaixo (novo)

Http Header	Tipo de dados	Requisitos
Authorization	Niss:password em Base64 Exemplo utilizadorteste:senhaacesso=dXRpbGl6YWVvcnRlc3RlOnNlbnhhYWVlc3Nv	Http Basic Authentication NISS ou subconta válidos na Segurança Social Exemplo do http Header: Authorization: Basic dXRpbGl6YWVvcnRlc3RlOnNlbnhhYWVlc3Nv
Authorization	JSON Web Token (JWT) Exemplo: eyJhbGciOiJIUzI1NiIsInR5cCI6IkpXVCJ9.eyJ1c2VyljoiYWxleCJ9...	Http Bearer Authentication Exemplo HTTP header: Authorization: Bearer eyJhbGciOiJIUzI1NiIsInR5cCI6IkpXVCJ9.eyJ1c2VyljoiYWxleCJ9...

2.1.2.1.1.2 Dados do serviço - Input

Parâmetro Entrada	Tipo Dados	Requisitos
dataInicioPesquisa	DATE/TIME	Obrigatório; - dataFimPesquisa tem de estar preenchida - dataInicioPesquisa inferior ou igual à dataFimPesquisa
dataFimPesquisa	DATE/TIME	Obrigatório; - dataInicioPesquisa tem de estar preenchida - dataFimPesquisa superior ou igual à dataInicioPesquisa - O período a pesquisar não pode ser superior a 90 dias
nissPS	NUMBER(11)	Opcional; tem de ser válido na Segurança Social

2.1.2.1.1.3 Dados do serviço - Output

Parâmetro Saída	Tipo Dados	Requisitos
Chave	VARCHAR(100)	Chave identificadora do pedido para utilizar na obtenção de dados

2.1.2.1.2 Exemplo de execução

Pedido:

```
<soapenv:Envelope xmlns:soapenv="http://schemas.xmlsoap.org/soap/envelope/"
xmlns:xsi="http://www.w3.org/2001/XMLSchema-instance" xmlns:vo="http://vo.webservice.wsidq.segsocial.pt">
  <soapenv:Header/>
  <soapenv:Body>
    <vo:getQualificacoesTrabalhadoresVinculadosEE>
      <TrabalhadorVinculoEEPesquisaSimplesPTVO_1>
        <dataFimPesquisa>2014-10-26T19:32:52Z</dataFimPesquisa>
        <dataInicioPesquisa>2001-10-26T21:32:52.12679</dataInicioPesquisa>
        <nissPS xsi:nil="true"/>
      </TrabalhadorVinculoEEPesquisaSimplesPTVO_1>
    </vo:getQualificacoesTrabalhadoresVinculadosEE>
  </soapenv:Body>
</soapenv:Envelope>
```

Resposta:

```
<soapenv:Envelope xmlns:soapenv="http://schemas.xmlsoap.org/soap/envelope/">
  <soapenv:Header xmlns:vo="http://vo.webservice.wsidq.segsocial.pt"
xmlns:xsi="http://www.w3.org/2001/XMLSchema-instance"/>
  <soapenv:Body>
    <vo:getQualificacoesTrabalhadoresVinculadosEEResponse>
      <chave>891b9ebd-7f4b-4ec6-b337-14c6ef51f0cf</chave>
    </vo:getQualificacoesTrabalhadoresVinculadosEEResponse>
  </soapenv:Body>
</soapenv:Envelope>
```

2.1.2.2 getDados

Encontra-se definido em https://extservices.seg-social.pt/ws/idq/WsIdqQualificacoesTrabalhadoresVinculadosEE_Request?wsdl.

Endereço de Acesso Qualidade

https://extservices.seg-social.pt/ws/idq/WsIdqQualificacoesTrabalhadoresVinculadosEE_Request

Endereço de Acesso Produção

https://app.seg-social.pt/ws/idq/WsIdqQualificacoesTrabalhadoresVinculadosEE_Request

2.1.2.2.1 Elementos Técnicos

2.1.2.2.1.1 Autenticação – Optar por uma das opções abaixo (novo)

Http Header	Tipo de dados	Requisitos
Authorization	Niss:password em Base64 Exemplo utilizadorteste:senhaacesso=dXRpbGI6YWVvcnRlc3RlOnNlbnhhYWwNlc3Nv	Http Basic Authentication NISS ou subconta válidos na Segurança Social Exemplo do http Header: Authorization: Basic dXRpbGI6YWVvcnRlc3RlOnNlbnhhYWwNlc3Nv
Authorization	JSON Web Token (JWT) Exemplo: eyJhbGciOiJIUzI1NiIsInR5cCI6IkpXVCJ9.eyJ1c2V5IjoiaWwleCJ9...	Http Bearer Authentication Exemplo HTTP header: Authorization: Bearer eyJhbGciOiJIUzI1NiIsInR5cCI6IkpXVCJ9.eyJ1c2V5IjoiaWwleCJ9...

2.1.2.2.1.2 Dados do serviço - Input

Parâmetro Entrada	Tipo Dados	Requisitos
chave	VARCHAR(100)	Chave identificadora do pedido para utilizar na obtenção de dados (chave retornada pelo webservice getQualificaçõesTrabalhadoresVinculadosEE)

2.1.2.1.1.3 Dados do serviço - Output

Parâmetro Saída	Tipo Dados	Requisitos
codigoEstado	NUMBER(1)	Obrigatório; 0 – corresponde a resposta com sucesso com retorno via soap 1 – corresponde a resposta com sucesso com retorno via ficheiro de dados 2 – corresponde a resposta com insucesso com retorno de mensagem de erro
dataEstado	DATE/TIME	Obrigatório; Data de processamento
mensagemEstado	VARCHAR(400)	Se codigoEstado = 0 e mensagemEstado não preenchida corresponde ao fluxo 3 ; Se codigoEstado = 0 e mensagemEstado preenchida corresponde aos fluxos 1 , 5 ou 6 ; Se codigoEstado = 1 – nomeFicheiroDados – constituído por <NISS EE>-<chave>.xml.zip -> corresponde ao fluxo 2 Se codigoEstado = 2 – mensagensErro -> corresponde ao fluxo 4
ficheiroDados	Binário	Opcional; Preenchido se codigoEstado = 1

		<p>MTOM/XOP Attachment Extensão.Zip (para maior detalhe consultar http://en.wikipedia.org/wiki/Message_Transmission_Optimization_Mechanism)</p> <p>Ficheiro de Dados do tipo XML, comprimido em formato http://en.wikipedia.org/wiki/Zip_(file_format)</p>
trabalhadoresQualificacoes	TrabalhadorQualificacaoVinculoEEPTVO[]	<p>Opcional; Preenchido se codigoEstado = 0 e mensagemEstado não preenchida</p>

2.1.2.2.2 Exemplos de execução

Pedido:

```
<soapenv:Envelope xmlns:soapenv="http://schemas.xmlsoap.org/soap/envelope/"
xmlns:vo="http://vo.webservice.wsidq.segsocial.pt">
  <soapenv:Header/>
  <soapenv:Body>
    <vo:getDados>
      <chave>891b9ebd-7f4b-4ec6-b337-14c6ef51f0cf</chave>
    </vo:getDados>
  </soapenv:Body>
</soapenv:Envelope>
```

Exemplo Resposta fluxo 1 (pedido ainda não processado):

```
<soapenv:Envelope xmlns:soapenv="http://schemas.xmlsoap.org/soap/envelope/">
  <soapenv:Header/>
  <soap-env:Body xmlns:soap-env="http://schemas.xmlsoap.org/soap/envelope/">
    <vo:getDadosResponse xmlns:vo="http://vo.webservice.wsidq.segsocial.pt">
      <result>
        <estado>
          <codigoEstado>0</codigoEstado>
          <dataEstado>2015-04-08T11:39:50.080+01:00</dataEstado>
          <mensagemEstado>O pedido ainda não foi processado.</mensagemEstado>
        </estado>
      </result>
    </vo:getDadosResponse>
  </soap-env:Body>
</soapenv:Envelope>
```

Exemplo Resposta fluxo 2 (com dados em ficheiro, ver “Informação Ficheiro de Dados”):

```
<soapenv:Envelope xmlns:soapenv="http://schemas.xmlsoap.org/soap/envelope/">
  <soapenv:Header/>
  <soap-env:Body xmlns:soap-env="http://schemas.xmlsoap.org/soap/envelope/">
    <vo:getDadosResponse xmlns:vo="http://vo.webservice.wsidq.segsocial.pt">
      <result>
        <estado>
          <codigoEstado>1</codigoEstado>
          <dataEstado>2015-04-08T19:09:10.652+01:00</dataEstado>
          <mensagemEstado>20123456789-514b7184-78a4-4266-923b-75226bae3808.xml.zip</mensagemEstado>
        </estado>
        <ficheiroDados>
          <inc:Include href="cid:6047612:14c8e7ab185:-7b02"
xmlns:inc="http://www.w3.org/2004/08/xop/include"/>
        </ficheiroDados>
      </result>
    </vo:getDadosResponse>
  </soap-env:Body>
</soapenv:Envelope>
```

```

</result>
</vo:getDadosResponse>
</soap-env:Body>
</soapenv:

```

Exemplo Resposta fluxo 3 (com dados em array):

```

<soapenv:Envelope xmlns:soapenv="http://schemas.xmlsoap.org/soap/envelope/">
  <soapenv:Header/>
  <soap-env:Body xmlns:soap-env="http://schemas.xmlsoap.org/soap/envelope/">
    <vo:getDadosResponse xmlns:vo="http://vo.webservice.wsidq.segsocial.pt">
      <result>
        <estado>
          <codigoEstado>0</codigoEstado>
          <dataEstado>2015-04-08T15:38:13.426+01:00</dataEstado>
          <mensagemEstado/>
        </estado>
        <trabalhadoresQualificacoes>
          <dataEntradaRegistoEE xsi:nil="1" xmlns:xsi="http://www.w3.org/2001/XMLSchema-instance"/>
          <dataFimQlf xsi:nil="1" xmlns:xsi="http://www.w3.org/2001/XMLSchema-instance"/>
          <dataInicioQlf>1998-11-01T00:00:00.000+00:00</dataInicioQlf>
          <dataNascimentoTrabalhador>1972-11-10T00:00:00.000+01:00</dataNascimentoTrabalhador>
          <estabelecimentosTrabalhador>
            <codigoEstabelecimento>1</codigoEstabelecimento>
            <dataFim xsi:nil="1" xmlns:xsi="http://www.w3.org/2001/XMLSchema-instance"/>
            <dataInicio>1998-11-01T00:00:00.000+00:00</dataInicio>
            <designacaoDistrito>VILA REAL</designacaoDistrito>
            <designacaoPais xsi:nil="1" xmlns:xsi="http://www.w3.org/2001/XMLSchema-instance"/>
            <moradaEstabelecimento>*** Aplicada máscara de dados ***</moradaEstabelecimento>
          </estabelecimentosTrabalhador>
          <nissEE>2999999999</nissEE>
          <nissPS>1999999999</nissPS>
          <nomePS>*** Aplicada máscara de dados ***</nomePS>
          <periodosTaxa>
            <dataFim>2010-12-31T00:00:00.000+00:00</dataFim>
            <dataInicio>1998-11-01T00:00:00.000+00:00</dataInicio>
            <taxaTotal>31.25</taxaTotal>
          </periodosTaxa>
          <periodosTaxa>
            <dataFim>2012-12-31T00:00:00.000+00:00</dataFim>
            <dataInicio>2011-01-01T00:00:00.000+00:00</dataInicio>
            <taxaTotal>29.6</taxaTotal>
          </periodosTaxa>
          <periodosTaxa>
            <dataFim xsi:nil="1" xmlns:xsi="http://www.w3.org/2001/XMLSchema-instance"/>
            <dataInicio>2013-01-01T00:00:00.000+00:00</dataInicio>
            <taxaTotal>34.75</taxaTotal>
          </periodosTaxa>
          <tipoQlf>Membro de Orgão Estatutário</tipoQlf>
        </trabalhadoresQualificacoes>
        <trabalhadoresQualificacoes>
          <dataEntradaRegistoEE xsi:nil="1" xmlns:xsi="http://www.w3.org/2001/XMLSchema-instance"/>
          <dataFimQlf xsi:nil="1" xmlns:xsi="http://www.w3.org/2001/XMLSchema-instance"/>
          <dataInicioQlf>2002-01-01T00:00:00.000+00:00</dataInicioQlf>
          <dataNascimentoTrabalhador>1976-08-24T00:00:00.000+01:00</dataNascimentoTrabalhador>
          <estabelecimentosTrabalhador>
            <codigoEstabelecimento>1</codigoEstabelecimento>

```

```

<dataFim xsi:nil="1" xmlns:xsi="http://www.w3.org/2001/XMLSchema-instance"/>
<dataInicio>2002-01-01T00:00:00.000+00:00</dataInicio>
<designacaoDistrito>VILA REAL</designacaoDistrito>
<designacaoPais xsi:nil="1" xmlns:xsi="http://www.w3.org/2001/XMLSchema-instance"/>
<moradaEstabelecimento>*** Aplicada máscara de dados ***</moradaEstabelecimento>
</estabelecimentosTrabalhador>
<nissEE>2999999999</nissEE>
<nissPS>1999999999</nissPS>
<nomePS>*** Aplicada máscara de dados ***</nomePS>
<periodosTaxa>
  <dataFim xsi:nil="1" xmlns:xsi="http://www.w3.org/2001/XMLSchema-instance"/>
  <dataInicio>2002-01-01T00:00:00.000+00:00</dataInicio>
  <taxaTotal>11.0</taxaTotal>
</periodosTaxa>
<tipoQlf>Trabalhador por Conta de Outrem</tipoQlf>
</trabalhadoresQualificacoes>
</result>
</vo:getDadosResponse>
</soap-env:Body>
</soapenv:Envelope>

```

Exemplo Resposta fluxo 4 (com erro de negócio):

```

<soapenv:Envelope xmlns:soapenv="http://schemas.xmlsoap.org/soap/envelope/">
  <soapenv:Header/>
  <soap-env:Body xmlns:soap-env="http://schemas.xmlsoap.org/soap/envelope/">
    <vo:getDadosResponse xmlns:vo="http://vo.webservice.wsidq.segsocial.pt">
      <result>
        <estado>
          <codigoEstado>2</codigoEstado>
          <dataEstado>2015-04-08T17:12:28.070+01:00</dataEstado>
          <mensagemEstado>Parâmetro de entrada data fim anterior à data inicio.</mensagemEstado>
        </estado>
      </result>
    </vo:getDadosResponse>
  </soap-env:Body>
</soapenv:Envelope>

```

Exemplo Resposta fluxo 5 (sem dados):

```

<soapenv:Envelope xmlns:soapenv="http://schemas.xmlsoap.org/soap/envelope/">
  <soapenv:Header/>
  <soap-env:Body xmlns:soap-env="http://schemas.xmlsoap.org/soap/envelope/">
    <vo:getDadosResponse xmlns:vo="http://vo.webservice.wsidq.segsocial.pt">
      <result>
        <estado>
          <codigoEstado>0</codigoEstado>
          <dataEstado>2015-04-08T15:28:46.687+01:00</dataEstado>
          <mensagemEstado>Sem dados de retorno.</mensagemEstado>
        </estado>
      </result>
    </vo:getDadosResponse>
  </soap-env:Body>
</soapenv:Envelope>

```

Exemplo Resposta fluxo 6 (pedido expirou):

```

<soapenv:Envelope xmlns:soapenv="http://schemas.xmlsoap.org/soap/envelope/">
  <soapenv:Header/>

```

```
<soap-env:Body xmlns:soap-env="http://schemas.xmlsoap.org/soap/envelope/">
  <vo:getDadosResponse xmlns:vo="http://vo.webservice.wsidq.segsocial.pt">
    <result>
      <estado>
        <codigoEstado>0</codigoEstado>
        <dataEstado>2015-04-08T15:20:34.523+01:00</dataEstado>
        <mensagemEstado>O Pedido expirou. Execute getQualificacoesTrabalhadoresVinculadosEE para
obter novo pedido.</mensagemEstado>
      </estado>
    </result>
  </vo:getDadosResponse>
</soap-env:Body>
</soapenv:Envelope>
```

Exemplo Resposta fluxo 7 (pedido não encontrado):

```
<soapenv:Envelope xmlns:soapenv="http://schemas.xmlsoap.org/soap/envelope/">
  <soapenv:Header/>
  <soap-env:Body xmlns:soap-env="http://schemas.xmlsoap.org/soap/envelope/">
    <vo:getDadosResponse xmlns:vo="http://vo.webservice.wsidq.segsocial.pt">
      <result>
        <estado>
          <codigoEstado>0</codigoEstado>
          <dataEstado>2015-04-09T10:02:53.269+01:00</dataEstado>
          <mensagemEstado>Chave do pedido não foi encontrada. Verifique que a chave corresponde ao valor
obtido no serviço getQualificacoesTrabalhadoresVinculadosEE.</mensagemEstado>
        </estado>
      </result>
    </vo:getDadosResponse>
  </soap-env:Body>
</soapenv:Envelope>
```

2.1.2.2.3 Informação Ficheiro de Dados:

Incluído no Ficheiro de Dados ficheiro XSD, QualificacoesTrabalhadoresVinculadosEE.xsd (em Anexos – 4.1.2).

Exemplo de Ficheiro de Dados XML, 20123456789-514b7184-78a4-4266-923b-75226bae3808.xml :

```
<?xml version="1.0" encoding="ISO-8859-1"?>
<ficheiroDados xmlns:xsd="http://www.w3.org/2001/XMLSchema"
xmlns:xsi="http://www.w3.org/2001/XMLSchema-instance"
xsi:noNamespaceSchemaLocation="QualificacoesTrabalhadoresVinculadosEE.xsd" >
<trabalhadoresQualificacoes>
  <dataEntradaRegistoEE xsi:nil="1"/>
  <dataFimQlf xsi:nil="1"/>
  <dataInicioQlf>1998-11-01T00:00:00.000+00:00</dataInicioQlf>
  <dataNascimentoTrabalhador>1972-11-10T00:00:00.000+01:00</dataNascimentoTrabalhador>
    <estabelecimentosTrabalhador>
      <codigoEstabelecimento>1</codigoEstabelecimento>
      <dataFim xsi:nil="1"/>
      <dataInicio>1998-11-01T00:00:00.000+00:00</dataInicio>
      <designacaoDistrito>VILA REAL</designacaoDistrito>
      <designacaoPais xsi:nil="1"/>
      <moradaEstabelecimento>*** Aplicada máscara de dados ***</moradaEstabelecimento>
    </estabelecimentosTrabalhador>
```

```

<nissEE>2999999999</nissEE>
<nissPS>1999999999</nissPS>
<nomePS>*** Aplicada máscara de dados ***</nomePS>
  <periodosTaxa>
    <dataFim>2010-12-31T00:00:00.000+00:00</dataFim>
    <dataInicio>1998-11-01T00:00:00.000+00:00</dataInicio>
    <taxaTotal>31.25</taxaTotal>
  </periodosTaxa>
  <periodosTaxa>
    <dataFim>2012-12-31T00:00:00.000+00:00</dataFim>
    <dataInicio>2011-01-01T00:00:00.000+00:00</dataInicio>
    <taxaTotal>29.6</taxaTotal>
  </periodosTaxa>
  <periodosTaxa>
    <dataFim xsi:nil="1"/>
    <dataInicio>2013-01-01T00:00:00.000+00:00</dataInicio>
    <taxaTotal>34.75</taxaTotal>
  </periodosTaxa>
  <tipoQlf>Membro de Orgão Estatutário</tipoQlf>
</trabalhadoresQualificacoes>
<trabalhadoresQualificacoes>
  <dataEntradaRegistoEE xsi:nil="1"/>
  <dataFimQlf xsi:nil="1"/>
  <dataInicioQlf>2002-01-01T00:00:00.000+00:00</dataInicioQlf>
  <dataNascimentoTrabalhador>1976-08-24T00:00:00.000+01:00</dataNascimentoTrabalhador>
  <estabelecimentosTrabalhador>
    <codigoEstabelecimento>1</codigoEstabelecimento>
    <dataFim xsi:nil="1"/>
    <dataInicio>2002-01-01T00:00:00.000+00:00</dataInicio>
    <designacaoDistrito>VILA REAL</designacaoDistrito>
    <designacaoPais xsi:nil="1"/><moradaEstabelecimento>*** Aplicada mascara de dados
***</moradaEstabelecimento>
  </estabelecimentosTrabalhador>
  <nissEE>2999999999</nissEE>
  <nissPS>1999999999</nissPS>
  <nomePS>*** Aplicada máscara de dados ***</nomePS>
  <periodosTaxa>
    <dataFim xsi:nil="1"/>
    <dataInicio>2002-01-01T00:00:00.000+00:00</dataInicio>
    <taxaTotal>11.0</taxaTotal>
  </periodosTaxa>
  <tipoQlf>Trabalhador por Conta de Outrem</tipoQlf>
</trabalhadoresQualificacoes>
</ficheiroDados>

```

2.1.2.2.4 Informação “trabalhadoresQualificacoes”

Atributo/Elemento	Tipo Dados	Descrição
Informação de EE (Entidade Empregadora)		
nissEE	NUMBER(11)	NISS da entidade empregadora
Informação de Trabalhador (Pessoa Singular)		
nissPS	NUMBER(11)	NISS do trabalhador (Pessoa Singular)
nomePS	VARCHAR(160)	Nome do trabalhador (Pessoa Singular)

dataNascimentoTrabalhador	DATE	Data de nascimento do trabalhador
Informação do vínculo do Trabalhador [1..n]		
tipoQlf	VARCHAR(150)	Tipo de qualificação (designação); Tipos devolvidos: - Trabalhador por Conta de Outrem (TCO); - Membro de Órgão Estatutário (MOE)
dataEntradaRegistoEE	DATE	Data da comunicação, pela EE, do vínculo do trabalhador
dataInicioQlf	DATE	Data de início do vínculo do trabalhador
dataFimQlf	DATE	Data de fim do vínculo do trabalhador
Informação de Períodos de Taxa [1..n]		
dataInicio	DATE	Data de início do período de taxa
dataFim	DATE	Data de fim do período de taxa
taxaTotal	NUMBER(6,3)	Valor da taxa (%) aplicável no período
Informação de Local de Trabalho de Trabalhador (estabelecimentosTrabalhador) [1..n]		
codigoEstabelecimento	NUMBER(4)	Código identificativo do local de trabalho do trabalhador (estabelecimento)
moradaEstabelecimento	VARCHAR(100)	Artéria da morada do local de trabalho do trabalhador (estabelecimento), se o local de trabalho for em Portugal
designacaoDistrito	VARCHAR(50)	Distrito (designação) da morada do local de trabalho do trabalhador (estabelecimento), se o local de trabalho for em Portugal
designacaoPais	VARCHAR(40)	País (designação) da morada do local de trabalho do trabalhador (estabelecimento), se o local de trabalho for em país estrangeiro
dataInicio	DATE	Data de início do período de permanência do trabalhador no local de trabalho (estabelecimento)
dataFim	DATE	Data de fim do período de permanência do trabalhador no local de trabalho (estabelecimento)

2.1.2.2.5 Informação “mensagensErro”

Mensagem	Motivo
Parâmetro de entrada inválido/nulo.	Se nenhum parâmetro de entrada se encontra preenchido.
Parâmetro de entrada NissEE nulo/vazio.	Se o parâmetro de entrada nissEE não se encontra preenchido.
Parâmetro de entrada NissEE inválido	Se o parâmetro de entrada nissEE for inválido.
Parâmetro de entrada NissPS inválido	Se o parâmetro de entrada nissPS for inválido.
Parâmetro de entrada data fim nula e data início preenchida.	Se o parâmetro dataInicioPesquisa se encontra preenchido e o parâmetro dataFimPesquisa não se encontra preenchido.
Parâmetro de entrada data início nula e data fim preenchida.	Se o parâmetro dataInicioPesquisa não se encontra preenchido e o parâmetro dataFimPesquisa se encontra preenchido.
Parâmetro de entrada data fim anterior à data início.	Se o parâmetro dataInicioPesquisa é superior ao parâmetro dataFimPesquisa.

Pesquisa sem dados de retorno.

Se não existem dados a serem devolvidos.

3 - ANEXOS

3.1 Web service para Consultar Trabalhadores

3.1.1 WsldqQualificacoesTrabalhadoresVinculadosEE_Request.wsdl

WSDL que é invocado pelas Entidades Empregadoras

```
<?xml version="1.0" encoding="UTF-8"?>
<WL5G3N1:definitions name="WsldqQualificacoesTrabalhadoresVinculadosEE_Request"
targetNamespace="http://interfaces.webservice.wsldq.segsocial.pt"
xmlns:WL5G3N0="http://docs.oasis-open.org/wss/2004/01/oasis-200401-wss-wssecurity-utility-
1.0.xsd" xmlns:WL5G3N1="http://schemas.xmlsoap.org/wsdl/"
xmlns:WL5G3N2="http://vo.webservice.wsldq.segsocial.pt"
xmlns:WL5G3N3="http://interfaces.webservice.wsldq.segsocial.pt"
xmlns:WL5G3N4="http://schemas.xmlsoap.org/wsdl/soap/"
xmlns:wsp="http://schemas.xmlsoap.org/ws/2004/09/policy">
  <wsp:UsingPolicy WL5G3N1:Required="true"/>
  <wsp:Policy WL5G3N0:Id="Mtom.xml">
    <wsoma:OptimizedMimeSerialization
xmlns:wsoma="http://schemas.xmlsoap.org/ws/2004/09/policy/optimizedmimeserialization"/>
  </wsp:Policy>
  <WL5G3N1:types>
    <xsd:schema targetNamespace="http://vo.webservice.wsldq.segsocial.pt"
xmlns="http://www.w3.org/2001/XMLSchema" xmlns:WL5G3N0="http://schemas.xmlsoap.org/wsdl/"
xmlns:WL5G3N1="http://vo.webservice.wsldq.segsocial.pt"
xmlns:WL5G3N2="http://interfaces.webservice.wsldq.segsocial.pt"
xmlns:WL5G3N3="http://schemas.xmlsoap.org/wsdl/soap/"
xmlns:mime="http://schemas.xmlsoap.org/wsdl/mime/"
xmlns:ns2="http://vo.webservice.wsldq.segsocial.pt" xmlns:ref="http://ws-i.org/profiles/basic/1.1/xsd"
xmlns:soap="http://schemas.xmlsoap.org/wsdl/soap/" xmlns:soap11-
enc="http://schemas.xmlsoap.org/soap/encoding/" xmlns:tns="http://vo.webservice.wsldq.segsocial.pt"
xmlns:wsdl="http://schemas.xmlsoap.org/wsdl/" xmlns:xmime="http://www.w3.org/2005/05/xmlmime"
xmlns:xs="http://www.w3.org/2001/XMLSchema" xmlns:xsd="http://www.w3.org/2001/XMLSchema"
xmlns:xsi="http://www.w3.org/2001/XMLSchema-instance">
      <xsd:complexType name="TrabalhadorVinculoEEPesquisaSimplesPTVO">
        <xsd:sequence>
          <xsd:element name="dataFimPesquisa" nillable="true">
            <xsd:simpleType>
              <xsd:restriction base="xs:dateTime">
                <xsd:pattern value="{\d{4}-\d{2}-\d{2}(T)\d{2}:\d{2}:\d{2}.\{0,1\}\d{2}:\d{2}\d{5}}{0,1}"/>
              </xsd:restriction>
            </xsd:simpleType>
          </xsd:element>
          <xsd:element name="dataInicioPesquisa" nillable="true">
            <xsd:simpleType>
              <xsd:restriction base="xs:dateTime">
                <xsd:pattern value="{\d{4}-\d{2}-\d{2}(T)\d{2}:\d{2}:\d{2}.\{0,1\}\d{2}:\d{2}\d{5}}{0,1}"/>
              </xsd:restriction>
            </xsd:simpleType>
          </xsd:element>
          <xsd:element name="nissPS" nillable="true">
```

```

    <xsd:simpleType>
      <xsd:restriction base="xs:long">
        <xsd:pattern value="[0-9]{11}"/>
      </xsd:restriction>
    </xsd:simpleType>
  </xsd:element>
</xsd:sequence>
</xsd:complexType>
<xsd:complexType name="getQualificacoesTrabalhadoresVinculadosEE">
  <xsd:sequence>
    <xsd:element name="TrabalhadorVinculoEEPesquisaSimplesPTVO_1"
type="tns:TrabalhadorVinculoEEPesquisaSimplesPTVO"/>
    </xsd:sequence>
  </xsd:complexType>
<xsd:complexType name="IIESEException">
  <xsd:sequence>
    <xsd:element name="message" type="string"/>
  </xsd:sequence>
</xsd:complexType>
<xsd:complexType name="getQualificacoesTrabalhadoresVinculadosEEResponse">
  <xsd:annotation>
    <xsd:documentation>chave para executar getDados</xsd:documentation>
  </xsd:annotation>
  <xsd:sequence>
    <xsd:element name="chave" type="string"/>
  </xsd:sequence>
</xsd:complexType>
<xsd:complexType name="getDados">
  <xsd:sequence>
    <xsd:element name="chave" type="string"/>
  </xsd:sequence>
</xsd:complexType>
<xsd:complexType name="EstadoPTVO">
  <xsd:annotation>
    <xsd:documentation>codigoEstado: 0-Sucesso com retorno via SOAP, 1-Sucesso com retorno
via Ficheiro de Dados, 2- Insucesso com retorno da mensagem de erro de negocio
</xsd:documentation>
    <xsd:documentation> mensagemEstado:Caso codigoEstado=0 contem informacao relacionada
com o pedido efectuado, Caso codigoEstado=1 contem nome do Ficheiro de Dados, Caso
codigoEstado=2 contem mensagem de erro de negocio</xsd:documentation>
  </xsd:annotation>
  <xsd:sequence>
    <xsd:element name="codigoEstado" type="int"/>
    <xsd:element name="dataEstado" type="dateTime"/>
    <xsd:element name="mensagemEstado" nillable="true" type="string"/>
  </xsd:sequence>
</xsd:complexType>
<xsd:complexType name="TrabalhadorQualificacaoVinculoEEPTVO">
  <xsd:sequence>
    <xsd:element name="dataEntradaRegistoEE" nillable="true" type="dateTime"/>
    <xsd:element name="dataFimQlf" nillable="true" type="dateTime"/>
    <xsd:element name="dataInicioQlf" nillable="true" type="dateTime"/>
    <xsd:element name="dataNascimentoTrabalhador" nillable="true" type="dateTime"/>
    <xsd:element maxOccurs="unbounded" minOccurs="0" name="estabelecimentosTrabalhador"
nillable="true" type="tns:EstabelecimentosTrabalhadorMoradaPTVO"/>
    <xsd:element name="nissEE" nillable="true" type="long"/>
  </xsd:sequence>

```

```

<xsd:element name="nissPS" nillable="true" type="long"/>
<xsd:element name="nomePS" nillable="true" type="string"/>
<xsd:element maxOccurs="unbounded" minOccurs="0" name="periodosTaxa" nillable="true"
type="tns:PeriodoTaxaQlfPTVO"/>
<xsd:element name="tipoQlf" nillable="true" type="string"/>
</xsd:sequence>
</xsd:complexType>
<xsd:complexType name="EstabelecimentosTrabalhadorMoradaPTVO">
<xsd:sequence>
<xsd:element name="codigoEstabelecimento" nillable="true" type="int"/>
<xsd:element name="dataFim" nillable="true" type="dateTime"/>
<xsd:element name="dataInicio" nillable="true" type="dateTime"/>
<xsd:element name="designacaoDistrito" nillable="true" type="string"/>
<xsd:element name="designacaoPais" nillable="true" type="string"/>
<xsd:element name="moradaEstabelecimento" nillable="true" type="string"/>
</xsd:sequence>
</xsd:complexType>
<xsd:complexType name="PeriodoTaxaQlfPTVO">
<xsd:sequence>
<xsd:element name="dataFim" nillable="true" type="dateTime"/>
<xsd:element name="dataInicio" nillable="true" type="dateTime"/>
<xsd:element name="taxaTotal" nillable="true" type="float"/>
</xsd:sequence>
</xsd:complexType>
<xsd:complexType name="RetornoPTVO">
<xsd:sequence>
<xsd:annotation>
<xsd:documentation>Ficheiro de Dados, XML e XSD em ZIP. Transmissao via XOP/MTOM,
binario por referencia</xsd:documentation>
</xsd:annotation>
<xsd:element name="estado" type="tns:EstadoPTVO"/>
<xsd:element minOccurs="0" name="ficheiroDados" type="xsd:base64Binary"
mime:expectedContentTypes="application/octet-stream"/>
<xsd:element maxOccurs="unbounded" minOccurs="0" name="trabalhadoresQualificacoes"
nillable="true" type="tns:TrabalhadorQualificacaoVinculoEEPTVO"/>
</xsd:sequence>
</xsd:complexType>
<xsd:complexType name="getDadosResponse">
<xsd:sequence>
<xsd:element name="result" type="tns:RetornoPTVO"/>
</xsd:sequence>
</xsd:complexType>
<xsd:element name="IIESEException" type="tns:IIESEException"/>
<xsd:element name="getDados" type="tns:getDados"/>
<xsd:element name="getDadosResponse" type="tns:getDadosResponse"/>
<xsd:element name="getQualificacoesTrabalhadoresVinculadosEE"
type="tns:getQualificacoesTrabalhadoresVinculadosEE"/>
<xsd:element name="getQualificacoesTrabalhadoresVinculadosEEResponse"
type="tns:getQualificacoesTrabalhadoresVinculadosEEResponse"/>
</xsd:schema>
</WL5G3N1:types>
<WL5G3N1:message name="IIESEException">
<WL5G3N1:part element="WL5G3N2:IIESEException" name="IIESEException"/>
</WL5G3N1:message>
<WL5G3N1:message name="WsldqSEI_getQualificacoesTrabalhadoresVinculadosEE">
<WL5G3N1:part element="WL5G3N2:getQualificacoesTrabalhadoresVinculadosEE"

```



```

</WL5G3N1:operation>
</WL5G3N1:binding>
<WL5G3N1:service name="WsldqQualificacoesTrabalhadoresVinculadosEE_Request">
  <WL5G3N1:port binding="WL5G3N3:WsldqSEIBinding" name="WsldqSEIPort">
    <WL5G3N4:address
location="https://HOST:PORT/ws/idq/WsldqQualificacoesTrabalhadoresVinculadosEE_Request"/>
    </WL5G3N1:port>
  </WL5G3N1:service>
</WL5G3N1:definitions>

```

3.1.2 QualificaçõesTrabalhadoresVinculadosEE.xsd

```

<?xml version="1.0" encoding="ISO-8859-1"?>
<xs:schema attributeFormDefault="unqualified" elementFormDefault="qualified"
xmlns:xs="http://www.w3.org/2001/XMLSchema">
  <xs:element name="ficheiroDados">
    <xs:complexType>
      <xs:sequence>
        <xs:element name="trabalhadoresQualificacoes" nillable="true" minOccurs="0"
maxOccurs="unbounded">
          <xs:complexType>
            <xs:sequence>
              <xs:element type="xs:dateTime" name="dataEntradaRegistoEE" nillable="true"/>
              <xs:element type="xs:dateTime" name="dataFimQlf" nillable="true"/>
              <xs:element type="xs:dateTime" name="dataInicioQlf" nillable="true"/>
              <xs:element type="xs:dateTime" name="dataNascimentoTrabalhador" nillable="true"/>
              <xs:element name="estabelecimentosTrabalhador" nillable="true" minOccurs="0"
maxOccurs="unbounded">
                <xs:complexType>
                  <xs:sequence>
                    <xs:element type="xs:byte" name="codigoEstabelecimento" nillable="true"/>
                    <xs:element type="xs:dateTime" name="dataFim" nillable="true"/>
                    <xs:element type="xs:dateTime" name="dataInicio" nillable="true"/>
                    <xs:element type="xs:string" name="designacaoDistrito" nillable="true"/>
                    <xs:element type="xs:string" name="designacaoPais" nillable="true"/>
                    <xs:element type="xs:string" name="moradaEstabelecimento" nillable="true"/>
                  </xs:sequence>
                </xs:complexType>
              </xs:element>
              <xs:element type="xs:long" name="nissEE" nillable="true"/>
              <xs:element type="xs:long" name="nissPS" nillable="true"/>
              <xs:element type="xs:string" name="nomePS" nillable="true"/>
              <xs:element name="periodosTaxa" nillable="true" minOccurs="0"
maxOccurs="unbounded">
                <xs:complexType>
                  <xs:sequence>
                    <xs:element type="xs:dateTime" name="dataFim" nillable="true"/>
                    <xs:element type="xs:dateTime" name="dataInicio" nillable="true"/>
                    <xs:element type="xs:float" name="taxaTotal" nillable="true"/>
                  </xs:sequence>
                </xs:complexType>
              </xs:element>
              <xs:element type="xs:string" name="tipoQlf" nillable="true"/>
            </xs:sequence>
          </xs:complexType>
        </xs:element>
      </xs:sequence>
    </xs:complexType>
  </xs:element>

```

```
</xs:sequence>  
</xs:complexType>  
</xs:element>  
</xs:schema>
```



**INSTITUTO
DE INFORMÁTICA**